

Programme

6^{ème} CONGRÈS NATIONAL
d'Education Thérapeutique
du Patient en Cancérologie

12 et 13 novembre 2026
BORDEAUX - Athénée Municipal



“Inclusion, inclusivité
et accessibilité en ETP”

INSCRIPTIONS SUR :
congresetp.teamresa.net



 **Bergonié**
UNICANCER
NOUVELLE-AQUITAINE

 **unicancer**

 **REPUBLIQUE
FRANÇAISE**
 **ars**
Région Nouvelle-Aquitaine

6^{ème} CONGRÈS NATIONAL
d'Éducation Thérapeutique
du Patient en Cancérologie

12 et 13 novembre 2026
BORDEAUX - Athénée Municipal

"Inclusion, inclusivité et accessibilité en ETP"

● Pourquoi ce congrès, et pourquoi maintenant

2

Ce congrès national s'adresse à toutes celles et ceux qui font de l'**ETP en cancérologie**, mais aussi à l'ensemble **des acteurs et équipes pratiquant l'éducation thérapeutique dans d'autres champs de la maladie chronique**. Il est conçu comme un espace de mutualisation : mutualisation des expériences, des outils, des questions et des recherches, au service d'une ambition partagée - rendre **l'ETP réellement accessible à toutes les personnes concernées**.

L'Éducation Thérapeutique du Patient a été pensée, depuis les recommandations de l'OMS (1998) puis la loi HPST (2009), comme un **levier d'autonomisation** pour les personnes vivant avec une maladie chronique. En cancérologie, elle se structure progressivement autour de programmes basés sur des données probantes, d'équipes formées et d'une culture du partenariat patient.

Mais vingt-cinq ans après l'entrée du terme dans le champ hospitalier, un constat s'impose : **les personnes qui bénéficient le plus de l'ETP sont aussi celles qui en auraient eu le moins besoin**. Les publics à faible littératie en santé, les personnes en situation de handicap, les patients précaires, les minorités de genre ou d'origine, les personnes confrontées à la barrière de la langue, celles vivant avec des vulnérabilités psychiques, les personnes âgées : toutes sont statistiquement sous-représentées dans les programmes. Les dispositifs, conçus pour émanciper, reproduisent silencieusement les hiérarchies qu'ils prétendent corriger.

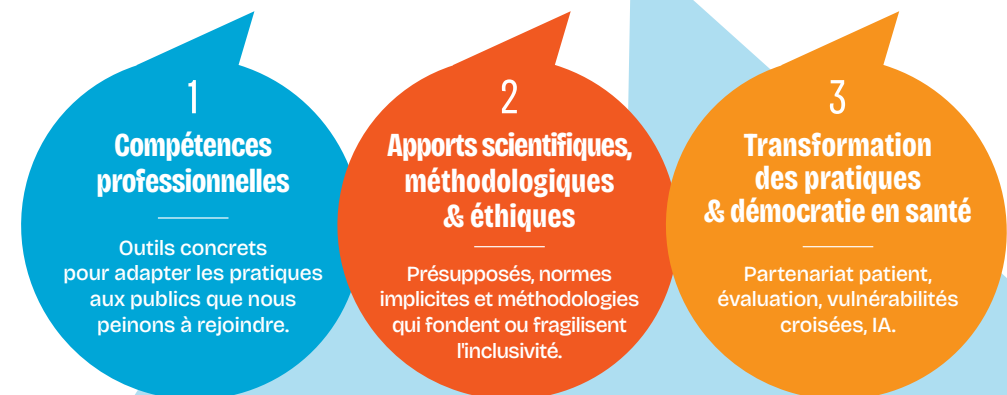
Ce congrès part de ce malaise. Il pose que l'inclusivité n'est pas un supplément d'âme ajouté en fin de programme - une séance « publics spécifiques », un flyer traduit, une rampe d'accès - mais une exigence qui traverse l'ensemble de la démarche éducative : depuis le diagnostic éducatif jusqu'à l'évaluation, depuis le choix du vocabulaire jusqu'à la gouvernance des équipes.

Les deux journées articulent **trois mouvements complémentaires**. Le premier, centré sur les **compétences professionnelles**, propose des outils concrets pour adapter nos pratiques aux réalités des publics que nous peinons à rejoindre. Le deuxième, consacré aux **apports scientifiques, méthodologiques et éthiques**, interroge les présupposés, les normes implicites et les méthodologies qui fondent - ou fragilisent - l'inclusivité. Le troisième, tourné vers **la transformation des pratiques et la démocratie en santé**, ouvre sur les leviers systémiques : partenariat patient, évaluation, vulnérabilités croisées, usages émergents de l'intelligence artificielle.

Les ateliers ne sont pas des espaces descendants d'exposé, mais des lieux de travail collectif alimentés par les communications soumises. Ils seront constitués en fonction des propositions reçues. Nous avons choisi d'alterner les formats - table ronde, plénière, ateliers, World Café, temps poster, table ronde grand public - pour honorer la pluralité des savoirs convoqués : cliniques, scientifiques, associatifs, expérientiels, communautaires. Parce qu'un congrès sur l'inclusion qui ne serait pas lui-même inclusif dans ses formes manquerait son objet.

Bonne rencontre à toutes et tous.
Le comité d'organisation

Architecture du congrès



JOUR 1

Jeudi 12 nov. 2026

13h30

Accueil des participantes

14h00

OUVERTURE OFFICIELLE

Allocutions institutionnelles et présentation des objectifs du congrès par le comité d'organisation et le comité scientifique.

14h30

TABLE RONDE INAUGURALE

L'éducation thérapeutique peut-elle être inclusive ?

Cette table ronde introductive propose un regard croisé entre clinicien·nes, chercheures, institutions, associations et patient·es partenaires. Elle vise à poser les bases conceptuelles, éthiques et pratiques de l'inclusivité en ETP.

15h45

PAUSE ET VISITE DES PARTENAIRES - Temps poster

16h15

ATELIERS PARALLÈLES - SESSION 1

17h45

Fin des sessions scientifiques

18h30

SESSION GRAND PUBLIC

Vivre avec le cancer : comment être accompagné·e, écouté·e et acteur·rice de sa santé ?

Cette session ouverte au grand public propose des regards croisés sur ce que vivre avec un cancer implique au quotidien : comment construire une alliance de soin, comment trouver sa place d'acteur·rice dans son parcours, et ce que l'entourage, les soignant·es et la société peuvent faire pour un accompagnement réel.

Animée par :

- **Dr Violaine FORISSIER**, Oncologue radiothérapeute, docteure en biologie du cancer, et Vice Présidente de la Société Française d'Oncologie Intégrative, Marseille
- **Dr Cloé BRAMI**, Médecin cancérologue, docteure en psychologie (ED FIRE) - chercheuse affiliée à l'université, Paris
- **Dr Marion BARRAULT**, Psychologue-psychothérapeute, Chercheur en santé publique et psychologie, Coordination Pôle Education Thérapeutique du Patient, Institut Bergonié, Bordeaux
- **Dr Camille CHAKIBA-BRUGERE**, Oncologue médicale, Institut Bergonié, Bordeaux

JOUR 2

Vendredi 13 nov. 2026

8h30

Accueil des participants

9h00

CONFÉRENCE PLÉNIÈRE

Inégalités sociales d'accès à l'ETP : que disent les données, que peut l'action ?

Cette conférence plénière propose un état des lieux des connaissances en santé publique sur les inégalités d'accès à l'ETP. Elle met en discussion les leviers d'action à l'échelle des dispositifs, des équipes et des politiques de santé.

10h15

PAUSE ET VISITE DES PARTENAIRES - Temps poster

10h45

ATELIERS PARALLÈLES - SESSION 2

12h15

Cocktail déjeunatoire

13h30

ATELIERS PARALLÈLES - SESSION 3 + WORLD CAFÉ

World Café - organisé par le comité scientifique : les participant·es souhaitant y prendre part pourront s'inscrire séparément. Les orateurs ayant une communication dans cette session seront programmés de façon à éviter les conflits d'horaire.

15h15

RESTITUTION CROISÉE DES ATELIERS

Synthèse des travaux des trois sessions d'ateliers par les rapporteuses et mise en discussion plénière des pistes d'action émergentes.

15h45

CONFÉRENCE DE CLÔTURE

L'humanité du soin : incarner la démocratie en santé

Cette conférence de clôture propose une réflexion philosophique et politique sur l'humanité du soin et la démocratie en santé comme pratiques incarnées.

16h45

Clôture du congrès

Le World Café : un espace de dialogue ouvert

Le World Café est intégré à la session 3 du vendredi après-midi. Il est organisé directement par le comité scientifique et ne fait pas l'objet de l'appel à communications.

Son principe : les participant·es se répartissent autour de petites tables, chacune animée par un·e hôte. Après 20 minutes, les participant·es changent de table et apportent les idées de la conversation précédente - créant ainsi une « pollinisation croisée » des réflexions. Chaque table traite une question différente en lien avec les thématiques du congrès. La session se clôt par une restitution plénière.

Pourquoi ce format au congrès ? Parce qu'un congrès sur l'inclusion qui ne serait pas lui-même inclusif dans ses formes manquerait son objet. Le World Café honore la pluralité des savoirs - cliniques, associatifs, expérientiels - en donnant à chaque participant·e un espace d'expression authentique, quelle que soit sa place dans le système de soin.

Informations pratiques :

Lieu du congrès :

Athénée Municipal - Place Saint-Christoly,
33000 Bordeaux



Transport :

En tram
Ligne A ou B, arrêt « Hôtel de ville »



En bus
Avec les lignes de bus : 1, 5, 15, 16, 23, et G,
à l'arrêt « Palais de Justice »



En voiture
Parking Metpark Peyberland



6^{ème} Congrès
National Éducation
Thérapeutique du
Patient en cancérologie
est certifié Qualiopi.



Un événement
organisé par



INFORMATIONS
ET INSCRIPTIONS
congresetp.teamresa.net

