



# Atelier “matériels et cotations”

**ACTES TECHNIQUES EN SOINS PRIMAIRES**

**Médecine Générale**



UNION RÉGIONALE DES  
PROFESSIONNELS DE SANTÉ

Carnet mis à jour en octobre 2025 - Indépendant de toutes démarches commerciales



# AIDE À LA COTATION

OMNIPrat : l'outil d'aide à la pratique en médecine Générale

1 AIDE À LA COTATION

2 FICHES DÉTAILLÉES DES ACTES COURANTS

3 CRÉATION D'AFFICHES POUR MA SALLE D'ATTENTE



**SIMPLE**

Un outil ergonomique et interactif qui s'intègre facilement dans ma pratique.



**FIABLE**

Mise à jour régulière de la nomenclature par l'Assurance Maladie.\*



**RAPIDE**

30 sec pour trouver la cotation exacte et ses cumuls.



**SITE**



Pays de la Loire

\*Validée par la CNAM

## UN SITE TOUT-EN-UN !



Avec OMNIPrat.org

*"J'optimise ma pratique !"*



**Aide à la cotation**

Un algorithme me donne **les tarifs** et **les associations d'actes exactes** en fonction de mon secteur et de mon territoire.



**FSP pré-remplie**

Lorsque je sélectionne des actes, je peux **générer une feuille de soins** specimen afin de l'utiliser comme un modèle.



**Fiches détaillées imprimables**

Je peux imprimer et conserver des **fiches détaillées sur des actes courants en médecine générale**.



**Communication salle d'attente**

Je peux **télécharger un poster ou une vidéo** pour avertir mes patients des différentes tarifs, en salle d'attente.



**Affiche honoraires personnalisable**

Je peux **créer et imprimer mon affiche honoraires personnalisée** avec les actes que je pratique et la tarification en vigueur.



**Informations sur la cotation**

Je peux m'inscrire à la **newsletter mensuelle** pour recevoir toute l'actualité sur la cotation en médecine générale.



omniprat.org



contact@omniprat.org

# Les 19 fiches pratiques par thématique accessibles par QRcode

## PÉDIATRIE



Consultation  
spécifique de  
l'obésité



Dépistage  
auditif  
à partir  
de 3 ans



Examens médicaux  
obligatoires  
de l'enfant  
jusqu'à 16 ans



Consultation  
de repérage  
des troubles  
du neuro-développement



Consultation  
de suivi et de  
coordination du  
spectre autistique

## GYNÉCOLOGIE



Dispositif  
Intra-utérin  
(DIU)



Échographie  
en médecine  
générale



Entretien  
prénatal  
précoce du  
1<sup>er</sup> trimestre



Implant  
progestatif  
sous-cutané



Prélèvement  
cervico-vaginal



Première consultation  
de contraception,  
de prévention  
en santé sexuelle (CCP)

## DERMATOLOGIE



Cryothérapie



Dermatoscopie  
pour surveillance  
de lésions  
à haut risque

## SUTURES



Sutures

## PNEUMOLOGIE



Spirométrie

## CARDIOLOGIE



Électrocardiogramme



Indice  
de pression  
systolique



Majoration pour  
consultation après  
hospitalisation pour  
décompensation cardiaque

# Matériels en médecine générale

Vous trouverez la plupart des **outils adaptés en usage quotidien en médecine générale**.

Ces outils sont tous attribués à des **charges professionnelles donc déductibles** :

- sur le bilan de l'année en cours pour les outils de moins de 500 €HT (soit 600 €TTC)
- en dégressif sur 3 à 5 ans pour les outils de plus de 500 €HT

Il est **conseillé** :

- d'investir progressivement
- de prendre le temps de se former afin de bien suivre les indications (FMC, OGDPC, KitEnPratique...)
- de prendre le temps de bien connaître le périmètre de l'outil et ses règles de facturation
- de programmer au début une plage horaire dédiée pour la réalisation de l'acte

L'utilisation des **actes techniques au quotidien** en médecine générale permet :

- d'aller plus loin dans le soin donné à ses patients
- d'être efficient : le bon acte au bon moment et au meilleur coût
- d'investir l'éducation thérapeutique en débutant par les dépistages
- de remplacer le profil d'omnipraticien au cœur de son métier
- de retrouver les plaisirs d'une technicité simple et efficace

*\*Tarifs en vigueur au 1<sup>er</sup> janvier 2025, revalorisation prévue au 1<sup>er</sup> janvier 2026*

## Initiation

investissement en moyenne : 1 000 €

pages  
8&9

## Compétence pratique

investissement en moyenne : 450 €

pages  
10&11

## Maîtrise technique

investissement en moyenne : 7 800 €

pages  
12&13

## Excellence

investissement en moyenne : 30 000 €

pages  
14&15

# Initiation

investissement en moyenne de 1000 €

Il permet :

- de dépister et d'évaluer
  - régulièrement les patients ayant des troubles de la mémoire
  - une fois par an les patients présentant une dépression avec ou sans traitement
  - les troubles sensoriels des enfants de moins de 3 ans (avant 1 an, avant 2 ans et avant 3 ans)
  - les troubles cardiaques
  - les troubles respiratoires
- de dépister le cancer du col de l'utérus
- de proposer une contraception alternative à la pilule
- de suivre les recommandations de la HAS sur l'onychomycose
- de dépister et suivre des otites séreuses

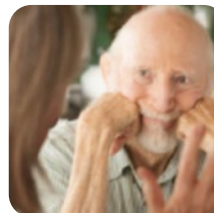


**Stéthoscope** : +/- 99 €  
**Tensiomètre** : +/- 44 €  
 G : 30 €  
 Usage : HTA

**Saturomètre** : +/- 18 €  
 G : 30 €  
 Usage : évaluation d'une dyspnée secondaire



**Otoscope** : +/- 540 €  
 G : 30 €  
 Avantage : champs vision 2 fois plus large  
 Usage :  
 1- otites (moyenne aigue, séreuse, externe)  
 2- ablation d'un corps étranger

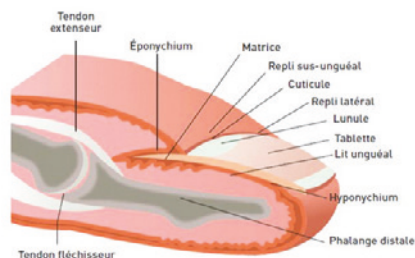


**Dépistage trouble de la mémoire** :  
 PDF : 0 €  
 ALQP006 : 69,12 €  
 Usage : dépistage et évaluation d'un trouble de la mémoire



**Test de lang** : +/- 161 € (âge verbal)  
 BLQP010 : 25,67 €  
 Usage : vision binoculaire (relief)

**Test sonore** : +/- 201 €  
 avant 3 ans : CDRP012 : 49,46 €  
 Usage : dépistage de la surdité



**Coupe Ongle** : +/- 33 €  
**Biopsie tablette** : QZHA003 : 43,43 €  
 Usage : recherche d'une onychomycose avant traitement



**Frottis CV** :  
 Speculum +/- 1,50 €  
 G + 12,46 € : 42,46 €  
 Usage : dépistage d'un cancer du col utérin



**Dépistage dépression** :  
 PDF : 0 €  
 ALQP003 : 69,12 €  
 Usage : dépistage, évaluation, suivi d'une dépression



**Pose d'un stérilet** :  
 Matériel. set sur prescription :  
 G + JKLD001 : 68,40 €  
 Spéculum : +/- 1,50 €  
 Usage : mise en place d'un dispositif contraceptif



## Compétence pratique

investissement en moyenne de 450 €

Il permet :

- d'éviter le passage aux urgences (corps étrangers oculaires et sutures)
- un dépistage précoce d'une artérite des membres inférieurs (diabétiques, fumeurs,...)
- de s'investir dans la prise en charge des lésions cutanées
  - avec la destruction de certaines lésions par électro-coagulation
  - avec la biopsie dermo-épidermique



**Doppler vasculaire** : +/- 200 €  
 IPS : EQQM006 + EQQM006/2 : 31,68 €  
 Usage : dépistage d'une artérite des membres inférieurs



**Stylo à cautériser** : +/- 40 €  
 Electrocoagulation  
 QZNP025 : 33,44 €  
 Usage :  
 1- évacuation d'une collection unguéale  
 2- destruction de lésions cutanées  
 3- coagulation de vaisseaux superficiels



**Ophthalmoscope** : +/- 170 €  
 usage :  
 1- dépistage d'un ulcère de la cornée  
 2- dépistage d'une cataracte  
**Aimant oculaire** : +/- 15 €  
 G : 30 €  
 Usage : ablation d'un corps étranger



**Set de biopsie** : +/- 3 €  
 Biopsie : G+ QZHA001 /2 : 40,50 €  
 Usage : biopsie d'une lésion cutanée



**Set suture** : +/- 5 €  
 QZJA002 + M : 26,06 € + 26,88 € : 52,94€  
 Soit 52,94 € la petite plaie  
 Usage :  
 1- plaie superficielle ou profonde,  
 2- Exérèse d'une lésion cutanée

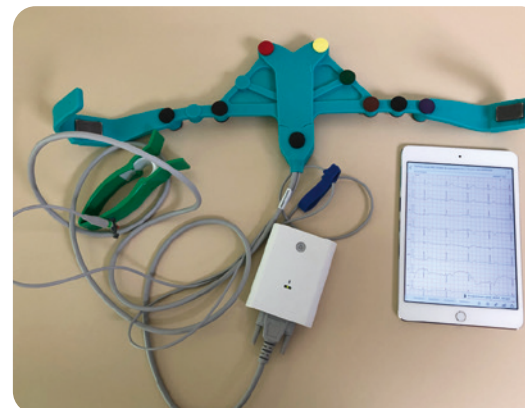


## Maîtrise technique

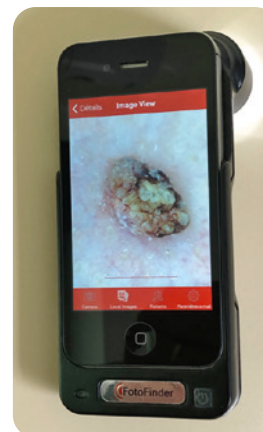
investissement en moyenne de 7 800 €

Il permet :

- la destruction de lésions :
  - bénignes : verrues, molluscums, kératoses séborrhéiques
  - à risque : condylomes, kératoses actiniques
- de dépister et d'évaluer
  - les troubles obstructifs respiratoires (BPCO, asthme)
  - les troubles cardiaques (troubles du rythme, infarctus, hypertrophie ventriculaire)
  - les lésions cutanées à haut risque (CBC, mélanome)



**ECG** : +/- 1 500 €  
**Ceinture** : +/- 550 €  
**ECG + ceinture** : +/- 2 050 €  
 G + DEQP003 : 44,52 €  
**Retour sur investissement :**  
**dès 39 actes**  
 Usage :  
 1- dépistage d'un trouble du rythme  
     ou de la polarisation  
 2- surveillance d'une hypertension



**Dermatoscope** : +/- 1500 €  
 Dermatoscopie : QZQP001 : 54,1 €  
**Retour sur investissement :**  
**28 actes**  
 Usage :  
 1- dépistage de lésion maligne  
 2- surveillance d'un patient  
     à risque cutané



**Spiromètre** : +/- 1500 €  
 GLQP012 = 41,08 €  
**Retour sur investissement :**  
**37 actes**  
 Usage :  
 1- dépistage d'une BPCO  
 2- dépistage d'un asthme



**Cryothérapie** : +/- 2 790 €  
 cf omniprat (Association d'actes) 23,26 € à 39,26 €  
**Retour sur investissement :**  
**88 actes**  
 Usage :  
 destruction verrues, condylomes,  
 lésions cutanées

## Excellence

investissement en moyenne de 30 000 €

Il permet :

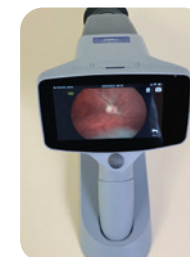
- de dépister et d'évaluer :
  - la fonction motrice oculaire (myopie, hypermétropie, astigmatisme)
  - la tension oculaire (glaucome)
  - les rétinopathies hypertensives et diabétiques
  - les apnées du sommeil
  - les troubles auditifs (dès 50 ans en prévention et 70 ans en dépistage)
  - les troubles du rythme cardiaque sur 24 à 48 h (troubles paroxystiques)
- de compléter son examen clinique par une échographie
  - abdominale et pelvienne
  - thyroïdienne
  - pulmonaire (épanchement plural, pleurésie, pneumothorax..)
  - rénale et vésicale (calculs, kystes, tumeurs corticales et vésicales)
  - articulaire et tendineuse
  - infiltrations guidées (épicondyles, ...)
  - vasculaire (sténoses, phlébites)
  - cutanée (abcès, corps étrangers)



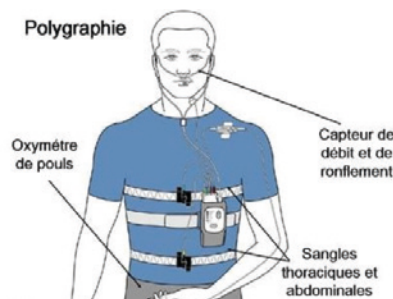
**Réfractomètre portable** : +/- 4 200 €  
 Cotation BJQP002 : 26,63 €  
 Association d'acte avec la vision binoculaire  
 Cotation BJQP002 + BLQP010 : 39,74 €  
**Retour sur investissement : 160 actes** (sans associations)  
 Usage : dépistage (astigmatisme, myopie, hypermétropie, amblyopie)



**Tonomètre** : +/- 4 500 €  
 Tarif G : 30 €  
 Usage : dépistage de la tension oculaire après 45 ans tous les 2 à 3 ans



**Rétinographe** : +/- 7 000 €  
 BGQP007 : 21,25 €  
**Retour sur investissement : 317 actes**  
 Usage :  
 1- diabète tous les 2 ans  
 2- après 45 ans tous les 3 à 5 ans



**Polygraphie du Sommeil**  
 + 200 tubulures : +/- 5 000 €  
 GLQP007 : 148,80 €  
**Retour sur investissement : 35 actes**  
 Usage : dépistage d'une apnée du sommeil



**Echographe 3 sondes** : à partir de 4500 €  
 ZCQM008 : 54,02 €  
**Retour sur investissement : 83 actes**  
 Usage : diagnostique divers (abdominal, sus pubien, thyroïde, ...)



**Audiomètre vocale et tonale** : +/- 3 000 €  
 CDQP012 : 40,04 €  
**Retour sur investissement : 75 actes**  
 Usage : dépistage des troubles auditifs



**Holter ECG** : à partir de 600 €  
 DEQP005 : 77,01 €  
**Retour sur investissement : 9 actes**  
 Usage : dépistage des troubles du rythme





## ENVOYER DE L'INFORMATION À VOTRE PATIENT AVANT UN ACTE

### COMMENT FAIRE ?

1- RDV Sur [KitMédical.fr](https://www.kitmédical.fr)

2- Dans la section "KitPatient"

3- Sélectionnez la fiche de votre choix

4- Cliquez sur



Tuto vidéo



## S'INFORMER AUTOUR DES ACTES TECHNIQUES

### COMMENT FAIRE ?

1- RDV Sur [KitMédical.fr](https://www.kitmédical.fr)

2- Dans la section KitenPratique

3- Sélectionnez la rubrique de votre choix





# STATISTIQUES SUR LE NOMBRE D'ACTES RÉALISÉS EN 2024 EN FRANCE - en Médecine Générale

Descriptif	Acte	NOMBRE d'actes	Nbr MG* ayant réalisé l'acte	Moyenne / médecin réalisant l'acte	Honoraires	Moyenne sur l'année	Tarif achat matériel
Stérilet : pose d'un DIU	JKLD001	38 559	4 599	8	38,40 €	322 €	0 €
PCV : prélèvement cervico-vaginal	JKHD001	459 223	19 463	24	12,73 €	300 €	0 €
Echo foie et des conduits biliaires	HLQM001	5 129	335	15	52,45 €	803 €	4 500 €
Echo abdomen et transcutanée pelvis	ZCQM005	115 526	553	209	75,60 €	15 793 €	
Audition : dépistage chez l'enfant de moins de 3 ans	CDRP002	477 686	5 014	95	49,46 €	4 712 €	201 €
Audiométrie tonale ET vocale	CDQP012	5 270	277	19	40,04 €	762 €	3 000 €
Neuro-psychique : Dépression	ALQP003	1 258 710	29 474	43	69,12 €	2 952 €	0 €
Neuro-psychique : Trouble cognitif	ALQP006	148 947	18 076	8	69,12 €	570 €	0 €
ECG : électrocardiogramme	DEQP003	1 896 311	29 657	64	14,52 €	928 €	2 050 €
Spirométrie	GLQP012	68 936	2 906	24	41,08 €	974 €	1 500 €
Polygraphie du sommeil	GLQP007	239 346	3 428	70	148,80 €	10 389 €	5 140 €
IPS : indice de pression systolique	EQQM006	262 764	1 290	204	21,12 €	4 302 €	200 €
Dermatoscopie pour surveillance de lésion à haut risque	QZQP001	24 279	769	32	54,10 €	1 708 €	1 500 €
Retinographie : fond d'œil	BGQP007	3 180	23	138	21,25 €	2 880 €	6 890 €
Refractometrie : études de la motricité oculaire	BJQP002	7 085	65	109	26,63 €	2 903 €	4 200 €
Infiltration : au membre supérieur	MZLB001	55 096	2599	21	26,72 €	566 €	0 €
				Moyenne : 1083			Total : 29 181€

Extraction SNDS, 2024 ISPL – URML Pays de la Loire  
\* Sur une population de 58 689 Médecins Généralistes (libéraux secteur 1 et 2) exerçant en 2024



OMNIPrat

Outil d'aide à la cotation

[www.omniprat.org](http://www.omniprat.org)



UNION RÉGIONALE DES  
PROFESSIONNELS DE SANTÉ

Livret réalisé par les membres du comité OMNIPrat.

**Médecins Généralistes :** D<sup>r</sup> Anne-Marie LADEVEZE-CAYLA - D<sup>r</sup> Marie ROCHETEAU  
D<sup>r</sup> Laurent PONS - D<sup>r</sup> Corentin LACROIX - D<sup>r</sup> Guillaume POGU

**Directeur de l'URML des Pays de la Loire :** D<sup>r</sup> Thomas HERAULT

**Experts de la DCGDR (Direction de la coordination de la gestion du risque)  
de la CPAM Pays de la Loire :** Sylvie ADEUX, Marie-Claire GOURLAQUEN - Yves BOOK

**Chargée de communication :** Jennifer ZERLY