

Point Hebdo COVID-19 - Département de la Vienne

Situation au 02/01/2022

Source : Santé Publique France

#1. Surveillance virologique – Département de la Vienne

Nombre moyen de nouveaux cas confirmés quotidiens :
395 cas positifs
↗ 119.44 % en 7 jours

Taux d'incidence :
632.83 nombre de cas par semaine pour 100 000 habitants
↗ 119.51 % en 7 jour

Taux de positivité :
10.20 % de cas positifs
↗ 84.29 % en 7 jours

#2. Hospitalisation, réanimation et décès à l'hôpital – Département de la Vienne

Évolution du nombre de personnes hospitalisées, en réanimation ou en soins intensifs et décédées du

Nombre moyen de nouvelles hospitalisations quotidiennes

3 nouvelles personnes hospitalisées

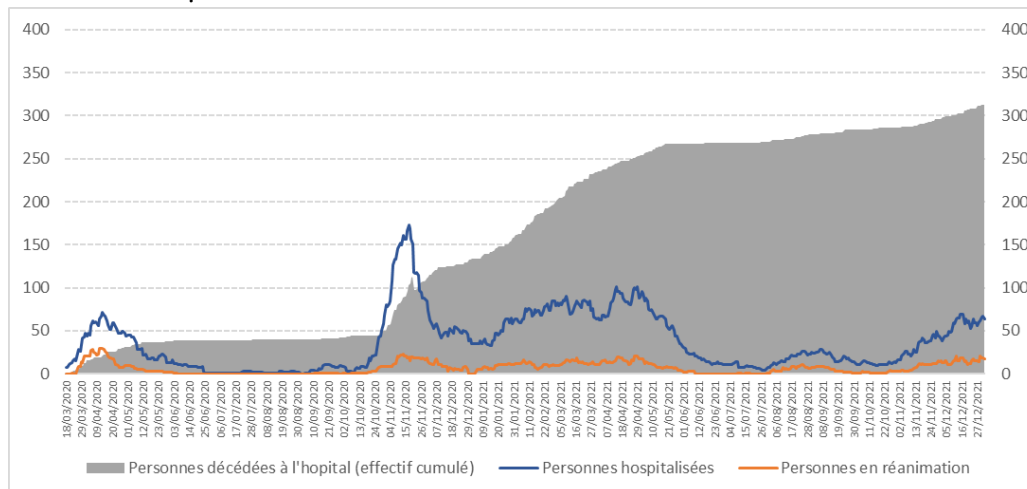
Nombre moyen de nouvelles entrées en soins critiques quotidiennes

5 nouvelles entrées en soins critiques

Nombre moyen de décès quotidiens à l'hôpital

1 nouveau décès à l'hôpital

Covid-19 – Département de la Vienne



#3. Données Vaccination – Département de la Vienne

Taux de vaccination Première injection
78,8 %
(Région : 79,8%)

Taux de vaccination terminée
77,8 %
(Région : 78,7%)

Analyse par tranche d'âge

