

Point Hebdo COVID-19 - Département du Lot-et-Garonne

Situation au 02/01/2022

Source : Santé Publique France

#1. Surveillance virologique – Département du Lot-et-Garonne

Nombre moyen de nouveaux cas confirmés quotidiens :
345 cas positifs
↗ 46.81% en 7 jours

Taux d'incidence :
731.07 nombre de cas par semaine
pour 100 000 habitants
↗ 46.81 % en 7 jour

Taux de positivité :
12.10 % de cas positifs
↗ 54.59 % en 7 jours

#2. Hospitalisation, réanimation et décès à l'hôpital – Département du Lot-et-Garonne

Nombre moyen de nouvelles hospitalisations quotidiennes

3 nouvelles personnes hospitalisées

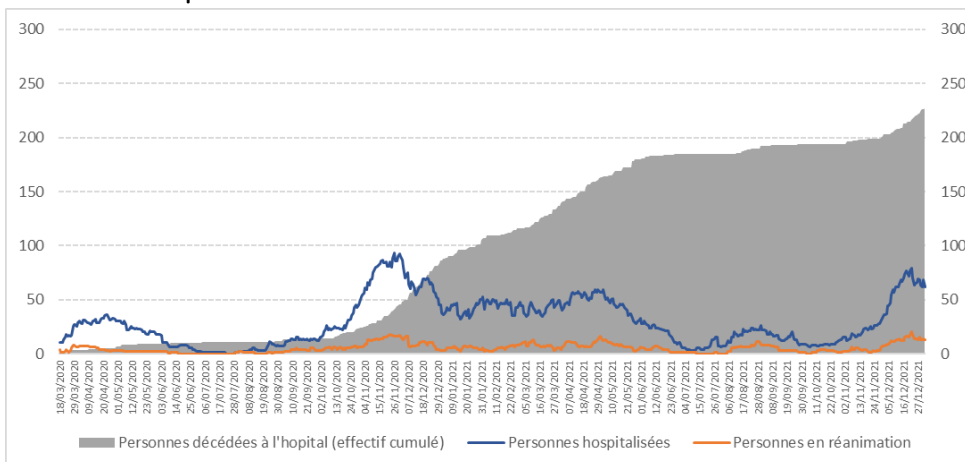
Nombre moyen de nouvelles entrées en soins critiques quotidiennes

4 nouvelles entrées en soins critiques

Nombre moyen de décès quotidiens à l'hôpital

1 nouveau décès à l'hôpital

Évolution du nombre de personnes hospitalisées, en réanimation ou en soins intensifs et décédées du Covid-19 – Département du Lot-et-Garonne



#3. Données Vaccination – Département du Lot-et-Garonne

Taux de vaccination
Première injection
76,5 %
(Région : 79,8%)

Taux de vaccination
terminée
75,2 %
(Région : 78,7%)

Analyse par tranche d'âge

