

Point Hebdo COVID-19 - Département de la Dordogne

Situation au 02/01/2022

Source : Santé Publique France

#1. Surveillance virologique – Département de la Dordogne

Nombre moyen de nouveaux cas confirmés quotidiens :
456 cas positifs
↗ 98.26% en 7 jours

Taux d'incidence :
782.58 nombre de cas par semaine pour 100 000 habitants
↗ 98.51% en 7 jour

Taux de positivité :
13.94% de cas positifs
↗ 81.11% en 7 jours

#2. Hospitalisation, réanimation et décès à l'hôpital – Département de la Dordogne

Nombre moyen de nouvelles hospitalisations quotidiennes

2 nouvelles personnes hospitalisées

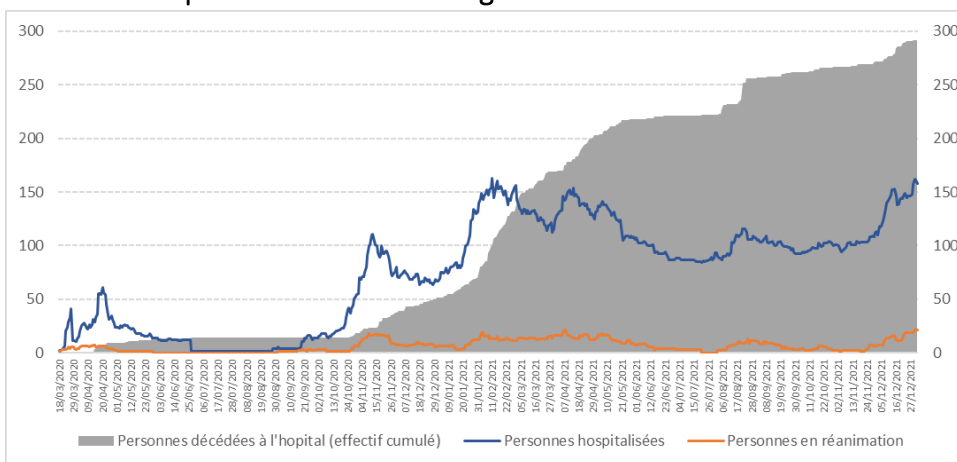
Nombre moyen de nouvelles entrées en soins critiques quotidiennes

4 nouvelles entrées en soins critiques

Nombre moyen de décès quotidiens à l'hôpital

1 nouveau décès à l'hôpital

Évolution du nombre de personnes hospitalisées, en réanimation ou en soins intensifs et décédées du Covid-19 – Département de la Dordogne



#3. Données Vaccination – Département de la Dordogne

Taux de vaccination
Première injection
78,0%
(Région : 79,8%)

Taux de vaccination terminée
76,8%
(Région : 78,7%)

Analyse par tranche d'âge

