

# Point Hebdo COVID-19 - Département de la Charente-Maritime

## Situation au 02/01/2022

Source : Santé Publique France

### #1. Surveillance virologique – Département de la Charente-Maritime

Nombre moyen de nouveaux cas confirmés quotidiens :  
687 cas positifs  
↗ 148.01% en 7 jours

Taux d'incidence :  
743.65 nombre de cas par semaine pour 100 000 habitants  
↗ 148.04% en 7 jour

Taux de positivité :  
11.36 % de cas positifs  
↗ 101.95% en 7 jours

### #2. Hospitalisation, réanimation et décès à l'hôpital – Département de la Charente-Maritime

Nombre moyen de nouvelles hospitalisations quotidiennes

5 nouvelles personnes hospitalisées

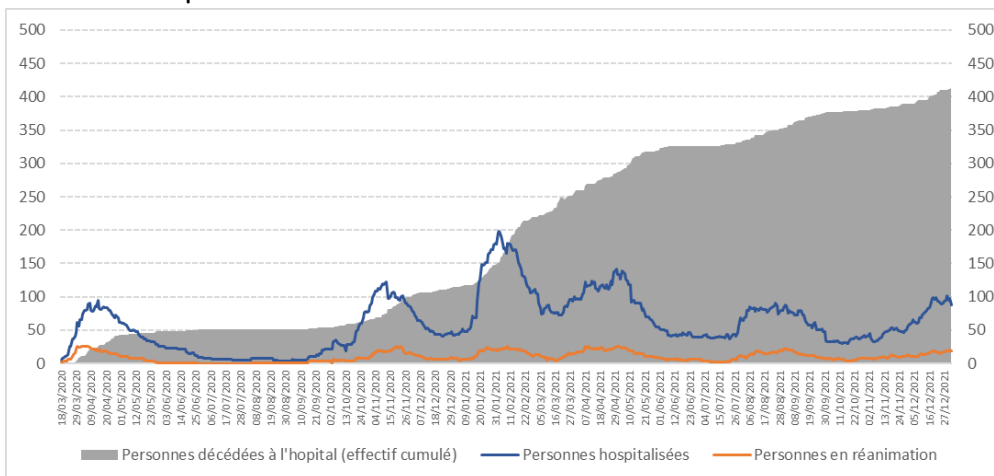
Nombre moyen de nouvelles entrées en soins critiques quotidiennes

6 nouvelles entrées en soins critiques

Nombre moyen de décès quotidiens à l'hôpital

1 nouveau décès à l'hôpital

### Évolution du nombre de personnes hospitalisées, en réanimation ou en soins intensifs et décédées du Covid-19 – Département de la Charente-Maritime



### #3. Données Vaccination – Département de la Charente-Maritime

Taux de vaccination  
Première injection  
82,7%  
(Région : 79,8%)

Taux de vaccination terminée  
81,5%  
(Région : 78,7%)

#### Analyse par tranche d'âge

