

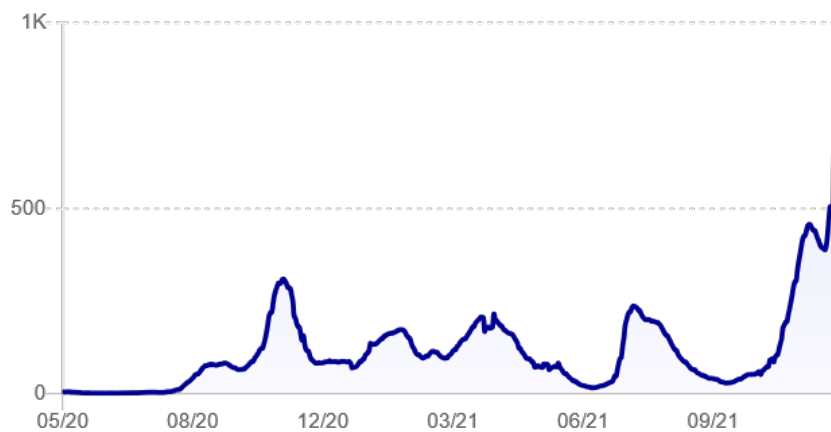
## Point Hebdo COVID-19 en Nouvelle-Aquitaine Situation au 02/01/2022

Source : Santé Publique France

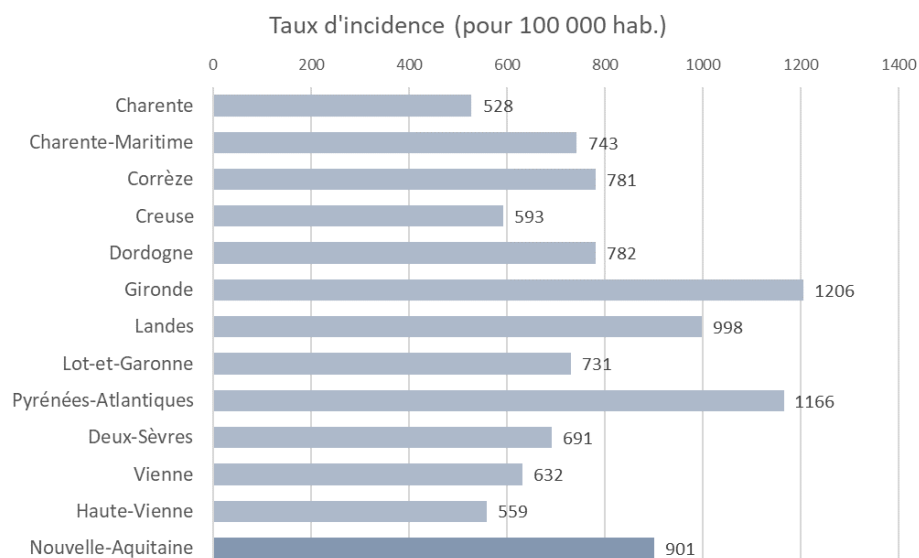
### #1. Surveillance virologique – Nouvelle-Aquitaine 02/01/2022

<p><b>Nombre moyen de nouveaux cas confirmés quotidiens :</b></p> <p>7 715 cas positifs</p> <p>↗ 109.02% en 7 jours</p>	<p><b>Taux d'incidence :</b></p> <p>900.67 cas par semaine pour 100 000 habitants</p> <p>↗ 108.92% en 7 jours</p>	<p><b>Taux de positivité :</b></p> <p>12.63% de cas positifs</p> <p>↗ 86.06% en 7 jours</p>
---	---	---

Evolution du taux d'incidence en Nouvelle-Aquitaine (Nombre de cas par semaine pour 100 000 habitants) – 29/12/2021



Taux d'incidence en Nouvelle-Aquitaine par département – 29/12/2021



## #2. Hospitalisation, réanimation et décès à l'hôpital – Nouvelle-Aquitaine 02/01/2022

### Nombre moyen de nouvelles hospitalisations quotidiennes

76 nouvelles personnes hospitalisées

↗ 2.70 % en 7 jours

### Nombre moyen de nouvelles entrées en soins critiques quotidiennes

15 nouvelles entrées en soins critiques

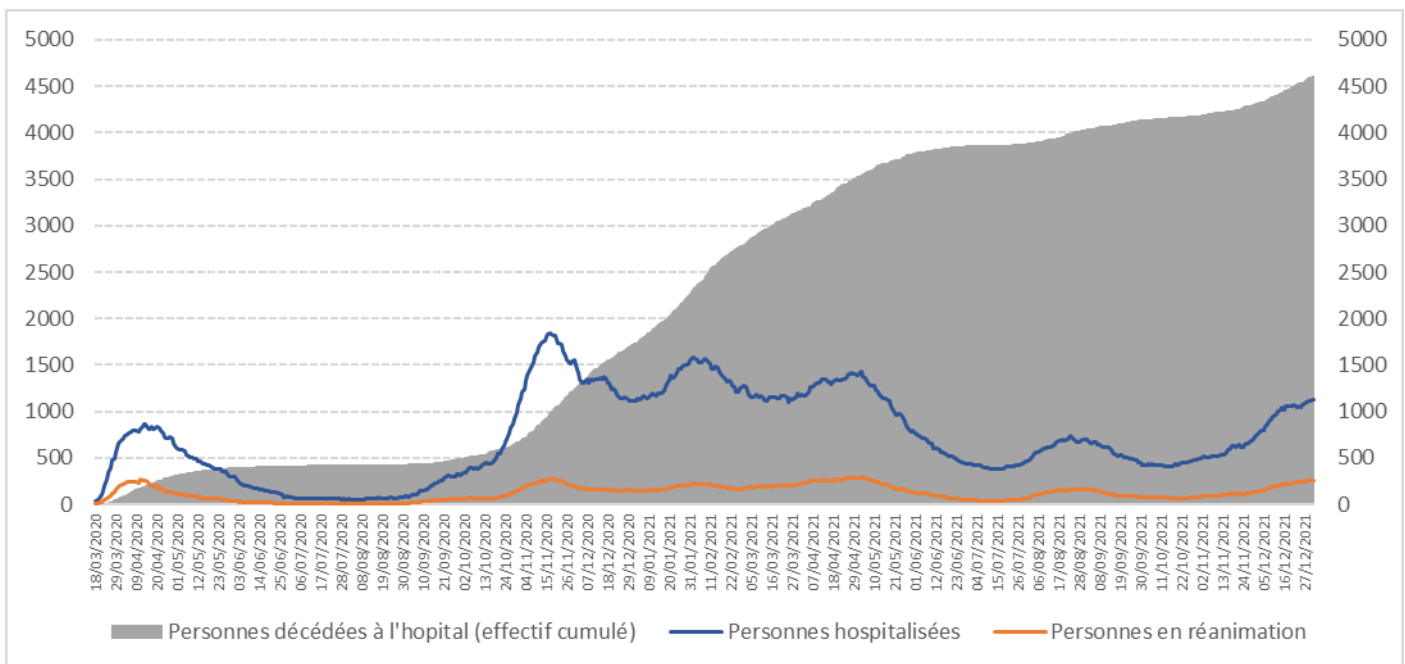
↘ 16.67 % en 7 jours

### Nombre moyen de décès quotidiens à l'hôpital

10 nouveaux décès à l'hôpital

↗ 0 % en 7 jours

Évolution du nombre de personnes hospitalisées, en réanimation ou en soins intensifs et décédées du Covid-19 en Nouvelle-Aquitaine



Nombre de personnes hospitalisées et en réanimation pour Covid-19 par département – 02/01/2022

	Nombre d'hospitalisation en cours	Nombre de personnes en réanimation
Charente	40	13
Charente-Maritime	88	18
Corrèze	33	9
Creuse	21	14
Dordogne	158	21
Gironde	341	92
Landes	54	12
Lot-et-Garonne	62	13
Pyrénées-Atlantiques	165	26
Deux-Sèvres	38	7
Vienne	63	17
Haute-Vienne	59	14

### #3. Données Vaccination – Nouvelle-Aquitaine 29/12/2021

Taux de vaccination  
Première injection

**79.8%**

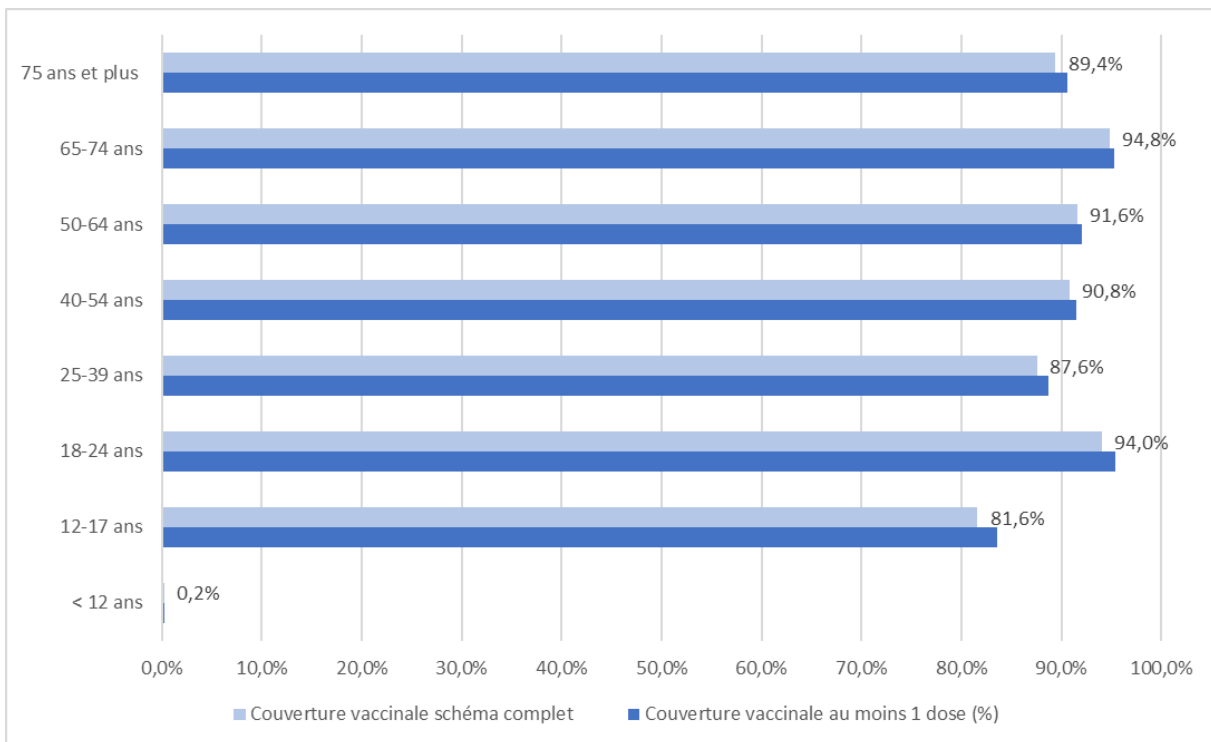
(France 78,0%)

Taux de vaccination  
terminée

**78.7%**

(France 76.4%)

#### Analyse par tranche d'âge



#### Taux de vaccination terminée en Nouvelle-Aquitaine par département

