

# WEB'1HEURE

# VACCINATION COVID-19

18 février 2021



# Déroulement

- **Etat des lieux à date** – 5 min
- **Préparation de la vaccination par les libéraux** – 20 min
- **Réponses aux questions** – 30 min

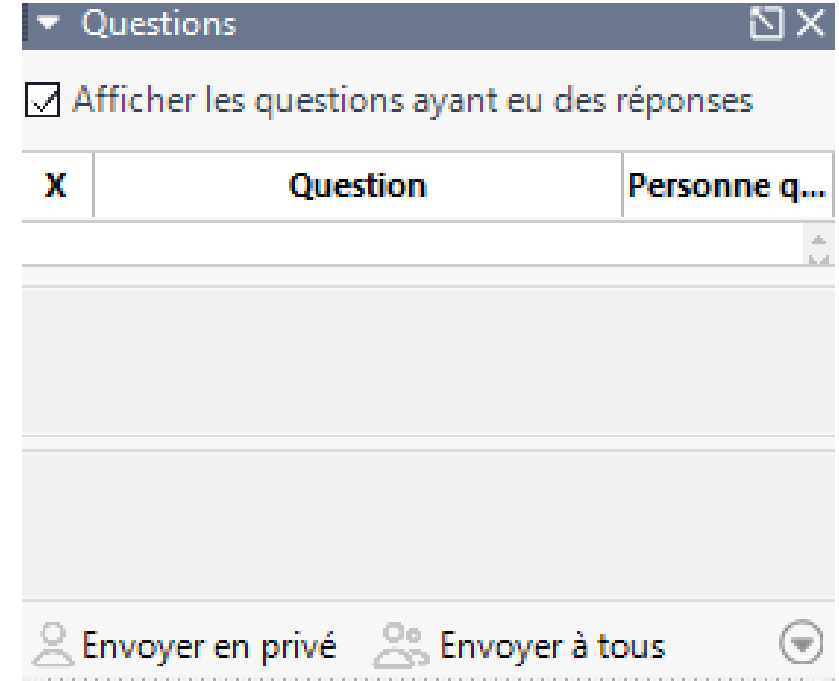
Animation et intervention :

- Dr Philippe Arramon-Tucoo – Président URPS Médecins Libéraux Nouvelle-Aquitaine
- Dr Jean-Luc Delabant ARS NA – Généraliste, élu URPS Médecins Libéraux Nouvelle-Aquitaine
- Emmanuel Bataille – URPS Médecins Libéraux Nouvelle-Aquitaine
- Conseil Régional de l'Ordre des Médecins NA – URPS Pharmaciens NA

# Déroulement

## ■ Pour soumettre vos **interrogations ou réactions** : icône **Questions**

Un temps limité pour vous répondre lors de cette session : nous prendrons le temps d'analyser en détail vos demandes et d'y apporter une réponse lors du **prochain Web'1heure**

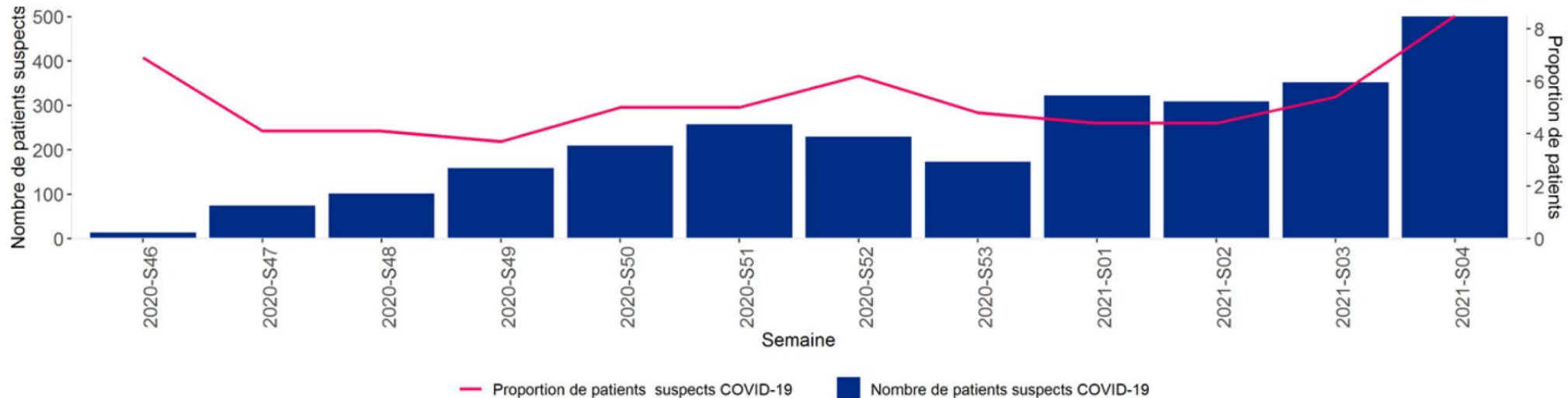


# 1

## État des lieux à date

## Mesure de l'épidémie par les médecins traitants : MedVigie

Nombre de visites pour suspicion de Covid-19 et proportion des consultations pour Covid-19 par rapport à l'ensemble des consultations, Nouvelle-Aquitaine

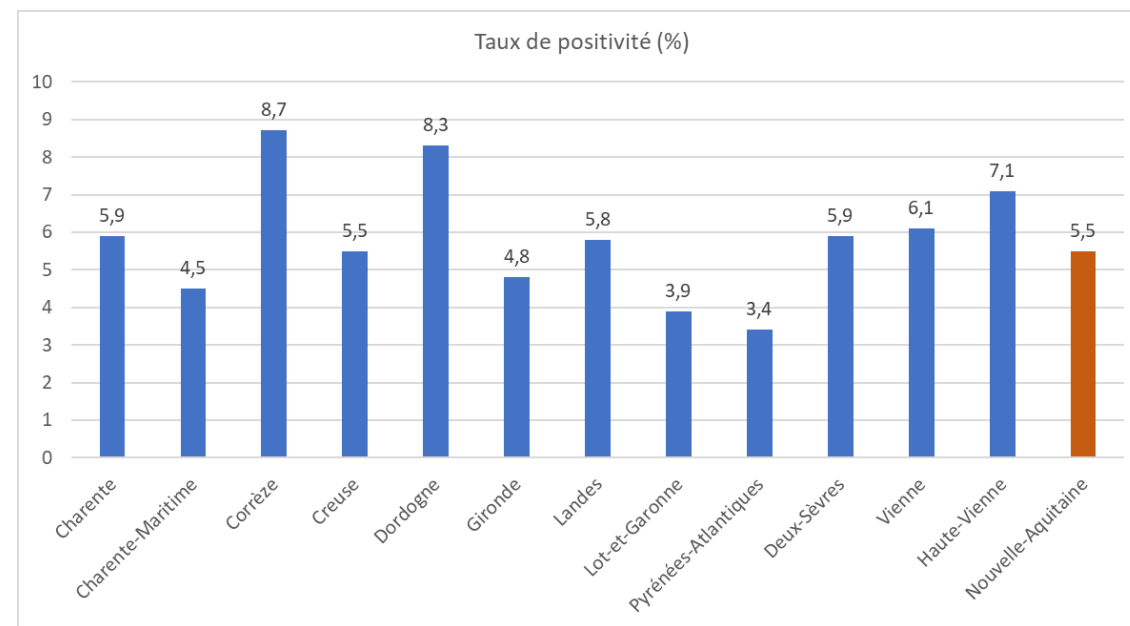
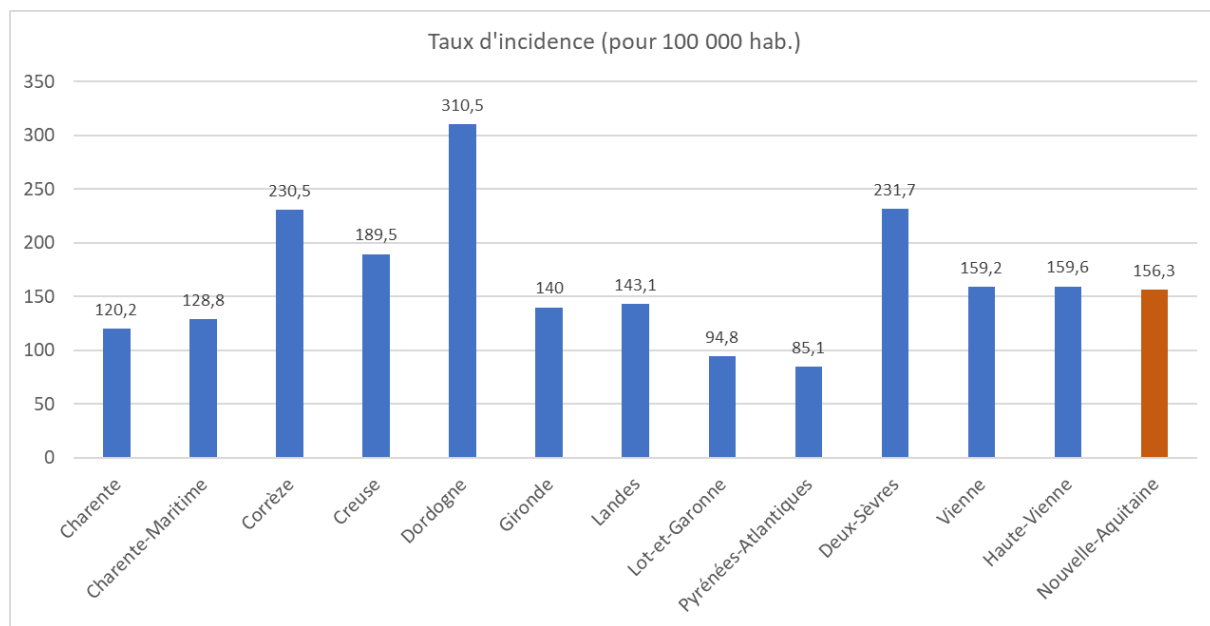


Après être restée trois semaines consécutives autour de 5 % (4,4 % en S01, 4,4 % en S02 et 5,4 % en S03), la **proportion de consultations pour Covid-19** est en nette augmentation en semaine 04 puisqu'elle représente **8,5 % de la totalité des consultations** réalisées par les médecins participant au réseau.

## Cas confirmés

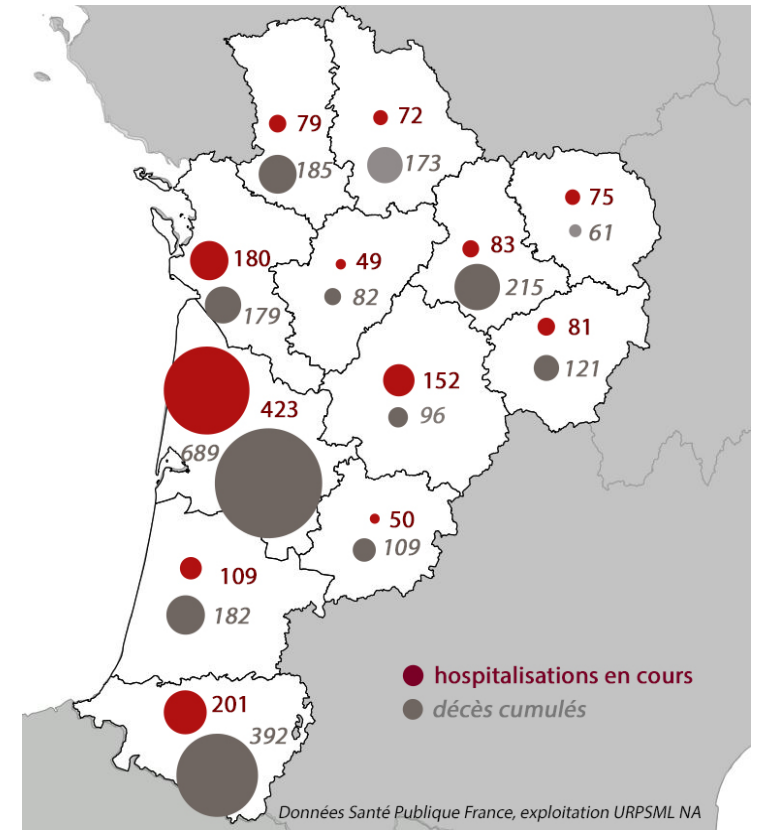
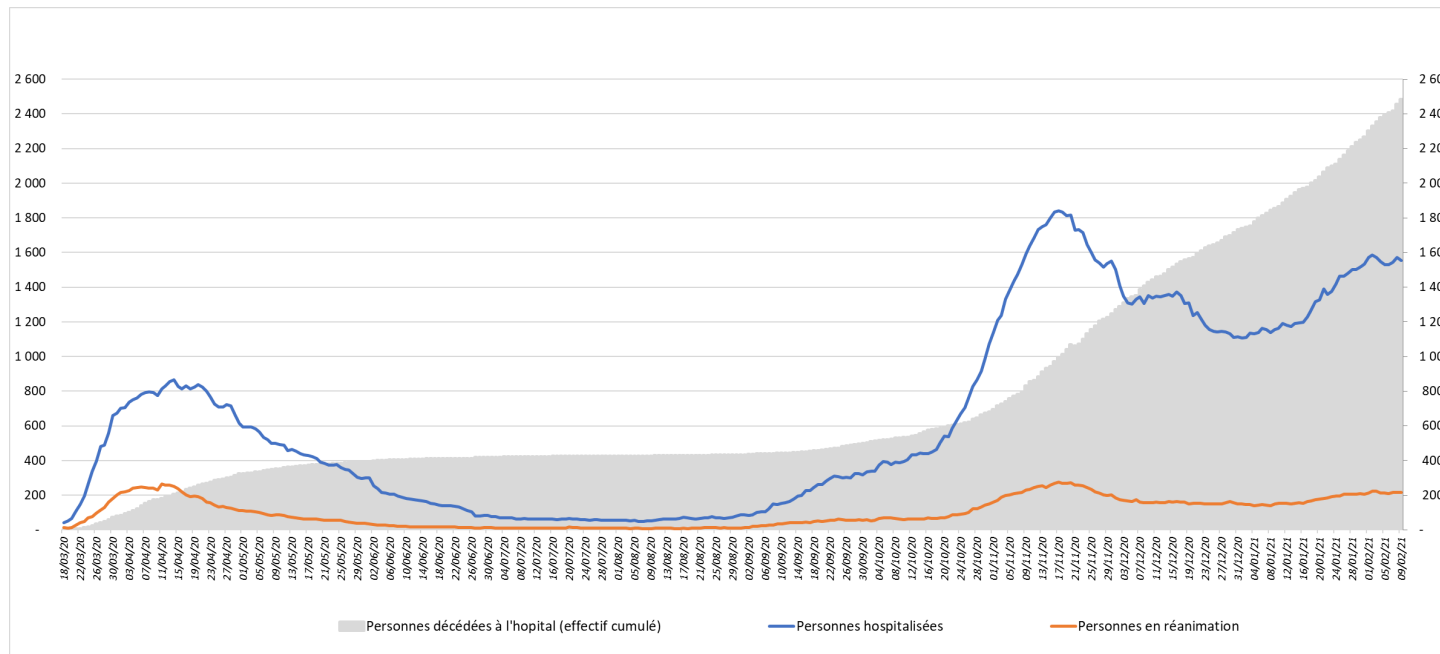
En Nouvelle Aquitaine au 09/02/2020 :

Nombre de patients testés : 191 313 / Nombre de patients testés positifs : 9 343



## Prise en charge hospitalière – 09/02/2021

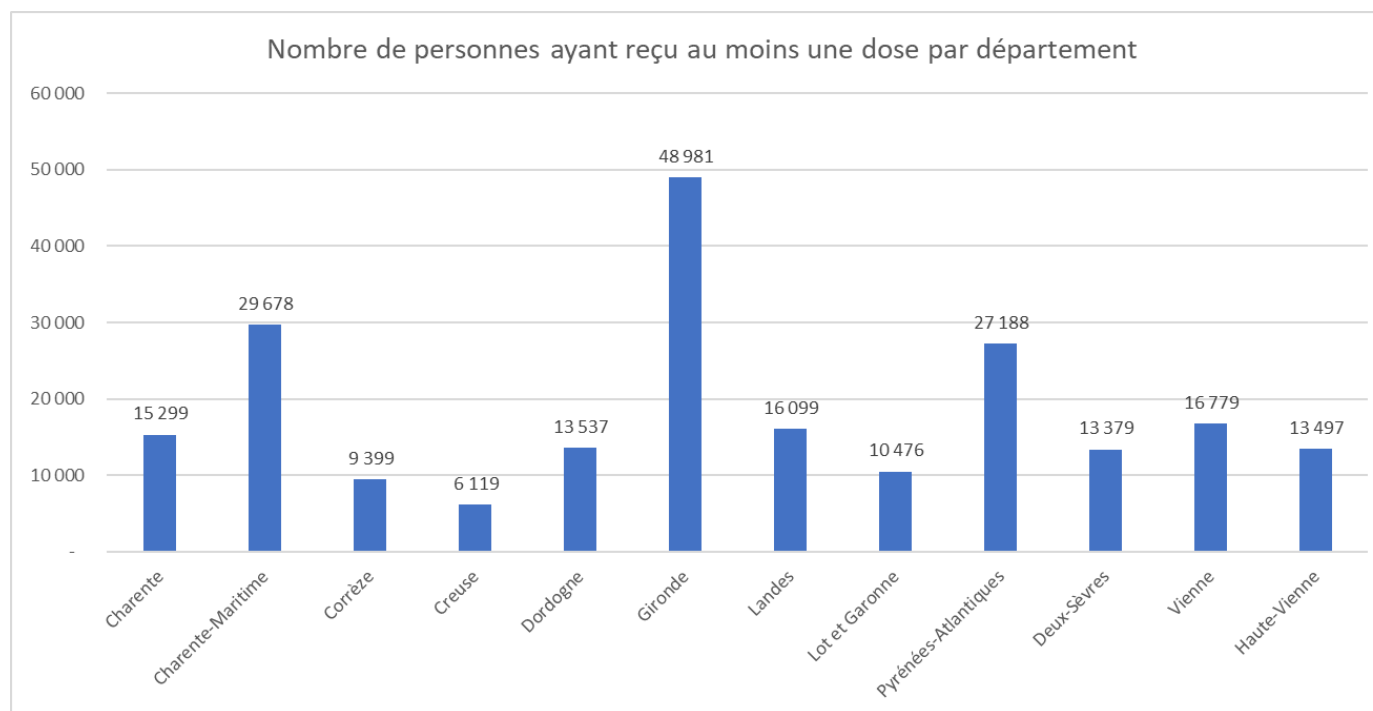
Évolution du nombre de personnes hospitalisées, en réanimation ou en soins intensifs et décédées du Covid-19 en Nouvelle-Aquitaine



## Avancement de la vaccination

Au 08/02/2021 en Nouvelle-Aquitaine

Personnes ayant reçu **au moins une dose**: 220 431 *dont 64% de personnes de 75 ans et plus*

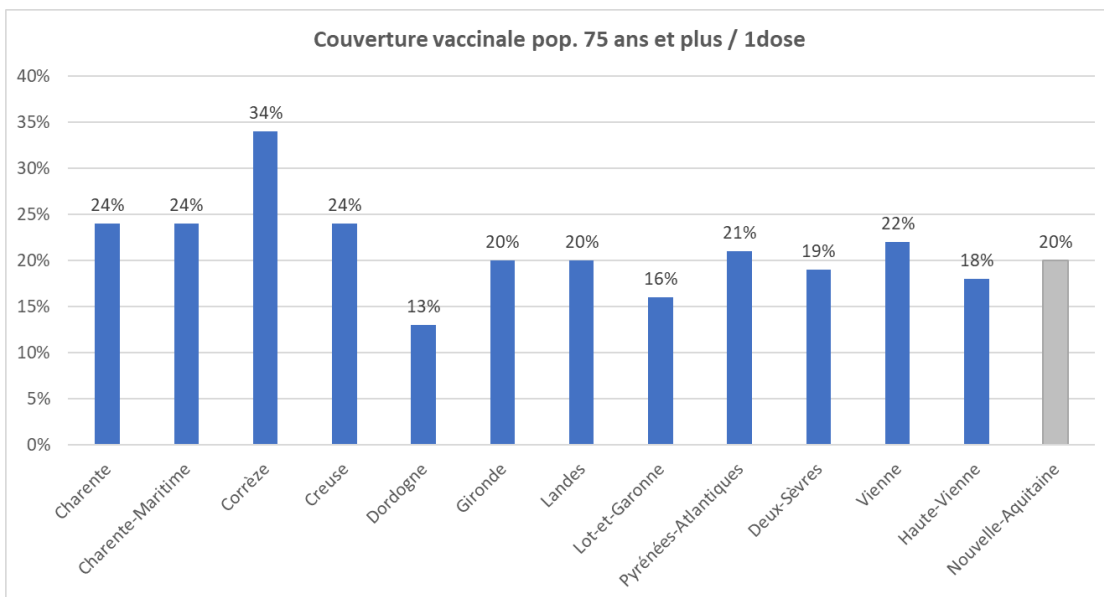




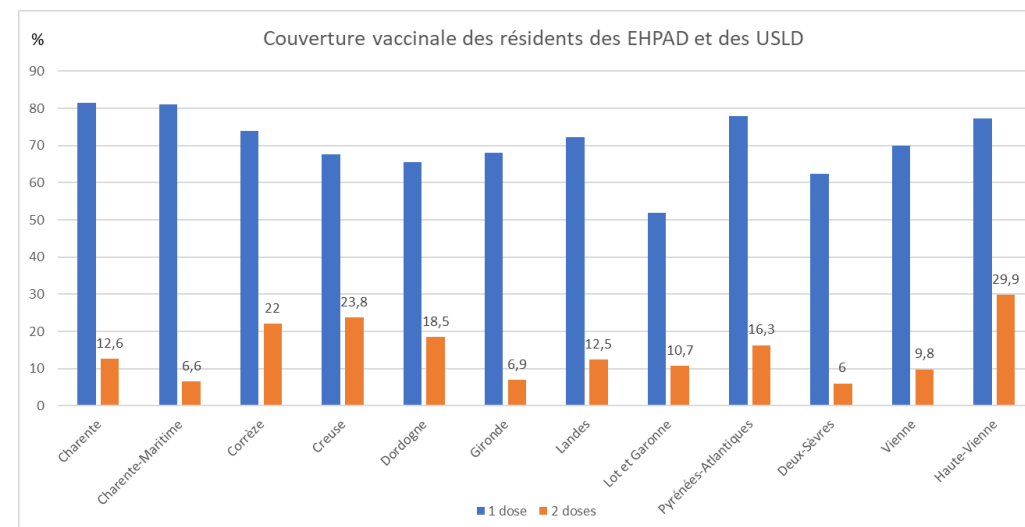
# Couverture vaccinale des personnes âgées et résidents d'EHPAD et USLD – 09/02/2021

Données régionales & départementales à jour sur notre site

➤ 20% des personnes de 75 ans et plus ont reçu au moins 1 dose en Nouvelle-Aquitaine



## Résidents EHPAD et USLD



## Professionnels de santé exerçant en Ehpads ou en USLD



Couverture vaccinale 1 dose : 30,8%



Couverture vaccinale 2 doses : 6,6%

# 2 Préparation de la vaccination par les libéraux

# Vaccins disponibles

	Pfizer-BioNTech	Moderna	AstraZeneca
Type de vaccin	ARN Messenger	ARN Messenger	Vecteur viral non répliatif
Chaîne du froid	Congélation <b>-80 °C</b>	Congélation entre <b>-20° et -40°C max</b>	<b>+2 à +8°C</b>
Conservation réfrigérateur (+2 à +8°C) après décongélation	<b>5 jours</b>	<b>30 jours</b>	<b>6 mois</b>
Modalités de déplacement	Peut-être déplacé congelé ou <b>jusqu'à 8°C</b> dans le respect des délais de conservation	Peut-être déplacé congelé <b>Entre 2 et 8°C : ne peut être déplacé qu'une fois (instable)</b> max 12h en voiture ou 1h à pied	Peut-être déplacé <b>entre 2 et 8°C</b>
Conservation après ouverture	<b>6 heures</b>	<b>6 heures</b>	<b>6 heures</b>
Nombre de doses et préparation	<b>5 à 6</b> <b>Dilution nécessaire</b>	<b>10</b> <b>Prêt à l'emploi</b> <b>(préparer les seringues en 1 fois)</b>	<b>10</b> <b>Prêt à l'emploi</b>
Délai pour le rappel (2° injection)	21 jours (Ehpad) 28 jours pour tous les autres	28 jours	63 à 84 jours
Ciblage populationnel	Priorité aux personnes + 65 ans et personnes avec comorbidités	Priorité aux personnes + 65 ans et personnes avec comorbidités	Professionnels de santé – 65 ans Personnes – 65 ans en priorité avec comorbidités

# Vaccins disponibles

## ■ Prévisions d'approvisionnements en février et mars

### PFIZER

- En centres Pfizer
- Quantités plus limitées : priorité à la réalisation du **rappel**
- Nouvelles plages rdv à partir du 8 mars

### MODERNA

- **Dédié** aux médecins libéraux
- 15 février : peu de doses réparties dans les **centres de ville** pour rééquilibrage
- **22 février : 40.800 doses (20.400 patients) et 28.800 doses au 1<sup>er</sup> mars**

### ASTRAZENEKA

- Février : pour les **PS**
- Fin février : **gestion par la ville** via le circuit pharmaceutique classique
- Vaccination en cabinets de **généralistes**, de **sages-femmes** ou par les **pharmaciens**

# Modalités concrètes pour l'AstraZeneca

- Vaccination par les cabinets médicaux pour les patients **de moins de 65 ans** en priorité les 50-65 ans avec comorbidités
  - **Circuit d'approvisionnement et de vaccination classique** avec l'AstraZeneca
    - Approvisionnement auprès des **pharmacies**
    - **Vaccination par le médecin** auprès de sa patientèle
    - **Regroupement des patients à vacciner par 10** pour ne pas perdre de dose
  - Calendrier
    - 1ères doses à partir du **22 février** (1 flacon max par médecin)
    - Augmentation progressive en **mars**
    - **Commandes à passer à sa pharmacie entre le lundi et le mercredi** pour une livraison la semaine suivante
  - Aucune contrainte de passer par les plateformes de rendez-vous nationales : fonctionnement habituel du cabinet
  - Obligation de **saisir Vaccin Covid** pour assurer la traçabilité de la vaccination

# Organisation de la vaccination à date

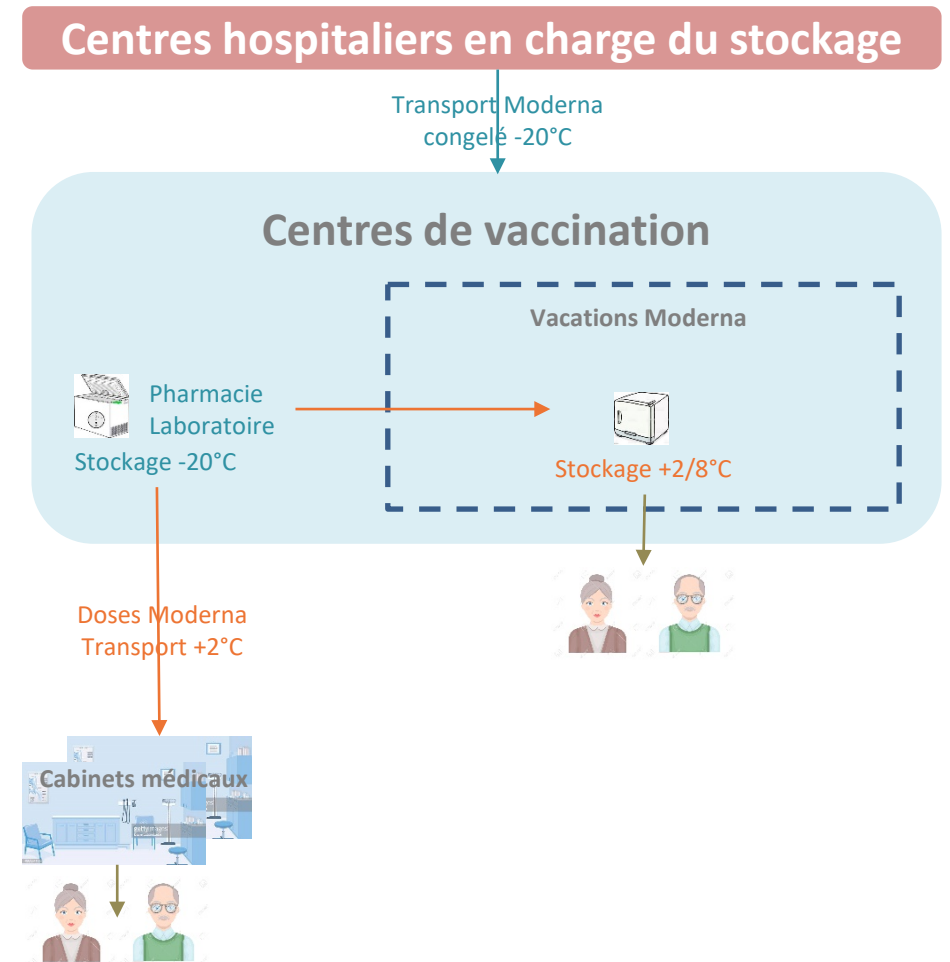
## ■ Constat de **déception de l'organisation actuelle**

- Concentration de la vaccination dans un **nombre limité de centres** de vaccination
- Discussions soutenues pour augmenter le nombre de centres avec l'arrivée du Moderna et l'augmentation progressive des doses Pfizer
  - Malgré le soutien de l'ARS, réticence ministérielle et préfectorale sur l'ouverture de nouveaux centres
  - Interdiction ministérielle pour l'instant d'amener le vaccin jusqu'au cabinet
- Quelques **avancées** obtenues pour les vaccins Moderna
  - Moderna doit être **dédié à des centres pilotés par des libéraux**
  - Réservation de **minimum 60% des doses pour les patients prioritaires sélectionnés par les médecins traitants** du territoire (le reste devant être ouvert au public via les plateformes de rendez-vous)
- Difficultés à faire avancer l'administration pour amener la vaccination au plus près des cabinets et donc des patients => nécessité d'attendre encore plusieurs semaines avant que cela progresse

# Nos propositions en discussions pour Pfizer et Moderna

## ■ Une organisation **au plus près des patients**

- Se faire en **lien avec les professionnels de ville**, le responsable du centre devant être un **médecin traitant libéral du territoire**
- Organisation si besoin avec l'appui d'une collectivité
- Privilégier une organisation multi-sites
  - Lieu principal avec **quelques vacations par semaine**
  - Possibilité de rattacher des **cabinets de médecine comme antennes** de ces centres Moderna
- Réserver en priorité une partie des plages de rendez-vous aux médecins du territoire pour leurs patients prioritaires (min 60%)
- Doivent être ouverts à tous patients (pas uniquement patients des médecins participant) en utilisant une plateforme de rendez-vous en ligne



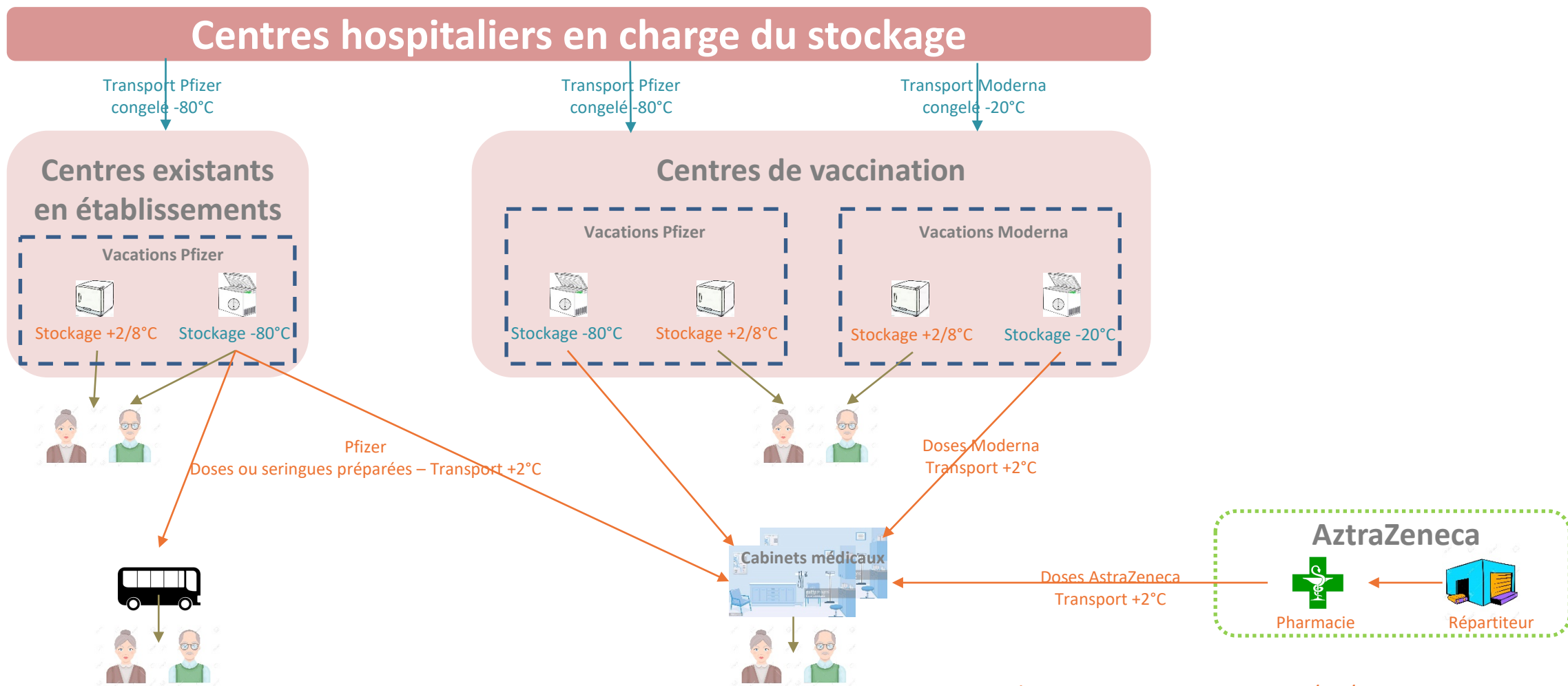
## Nos propositions en discussions pour Pfizer et Moderna

- Possibilité de rattacher des **cabinets de médecine comme antennes** des centres de vaccination
  - **Partenariat à définir** localement avec un centre de vaccination
  - S'appuyer notamment sur les **CPTS** en place ou en projet
  - Possibilité dans ce cas de ne vacciner que sa patientèle dans le respect des priorités populationnelles
  - Impératif de gérer la contrainte de manipulation du Moderna
    - Le centre doit disposer d'un **congélateur (-20 à -40°C) pour pouvoir assurer une 2<sup>e</sup> étape de livraison** vers une antenne
    - Les cabinets doivent avoir un réfrigérateur et regrouper les rendez-vous de vaccination pour éviter tout risque de perte de doses
  - Gérer la **répartition des doses** entre le centre et les différentes antennes en cherchant une **équité** au regard des territoires couverts et des patients prioritaires identifiés



# Demande d'organisations souples en fonction de la volonté des territoires

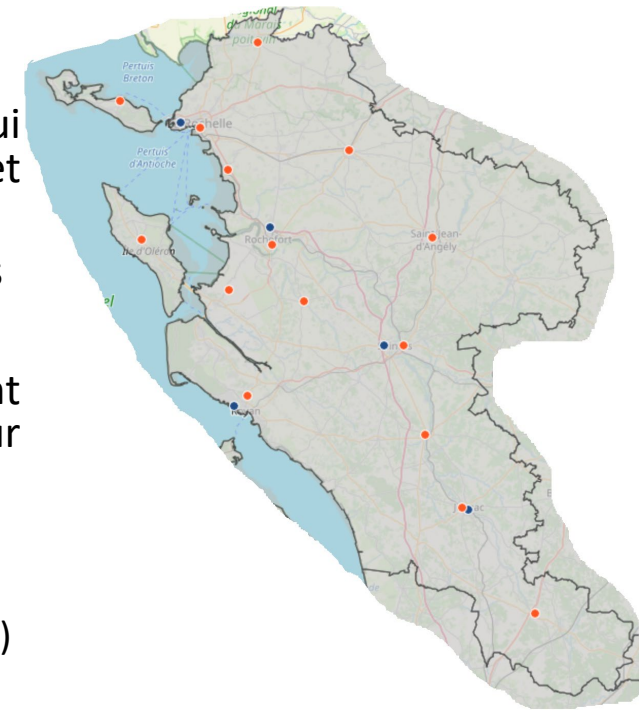
## Objectif : augmenter le maillage territorial



# Illustrations concrètes de centres libéraux

## Centres de vaccination libéraux de Charente-Maritime

- 15 centres montés par des libéraux avec les collectivités locales qui sont en appui (mise à disposition locaux, informatique, secrétaire, gestion des commandes et rendez-vous)
- Pfizer depuis janvier, et ajout progressif de lignes Moderna selon le choix des centres
- Bon fonctionnement de ces centres répartis sur l'ensemble du département
- Choix de rester sur une organisation avec des points fixes avec possiblement dispositif « aller-vers » à partir des points fixes (pas de vaccination en cabinet pour l'instant)
- Exemple de fonctionnement à La Rochelle Sud (Chatellaillon-Plage) :
  - Éligibilité des patients réalisée par les médecins traitants en amont
  - Prise de rendez-vous directement par le centre (qui alimente une plateforme de rendez-vous)
  - Accueil par secrétaire
  - Questionnaire de contre-indications par 1 infirmier
  - Entretien par le médecin qui réalise la fiche saisie Vaccin Covid et définit la durée d'observation en fonction de la situation du patient
  - Injection réalisée par un 2<sup>e</sup> infirmier (2 IDEL vaccinent)
  - Salle d'observation sous surveillance des 2 infirmiers et du médecin
  - 12 vaccinations par heure avec 1 médecin, 3 infirmiers, 1 secrétaire



# Projets de centres multisites

## Centre Moderna multisites en Gironde en partenariat avec une commune

- Pilotage en collaboration avec la commune
- Stockage des vaccins dans un laboratoire de biologie médicale équipé
- Site central de vaccination avec vacations assurées par les médecins traitants du territoire
- En complément, plusieurs cabinets libéraux rattachés comme lieu de vaccination
- 60% des doses affectées en priorité aux patients prioritaires des médecins traitants, le reste des plages étant ouvertes à la prise de rendez-vous en ligne

## Centre de vaccination multisites à Mont-de-Marsan 100% libéral

- Centre initié sur un futur territoire de CPTS en collaboration avec 17 médecins, une pharmacie, un laboratoire de biologie médicale et des infirmières asalé et libérales
- Organisation par un cabinet de groupe, lieu principal de vaccination
- 4 à 5 cabinets de médecins en lieux de vaccination complémentaires
- Stockage en congélateur dans le laboratoire, distribution assurée sous la supervision de la pharmacie
- Vaccination qualitative de proximité en ciblant les patients les plus prioritaires : +75 ans polypathologiques et fragiles les plus à risque en termes d'hospitalisation et de complication => contact et rendez-vous gérés par les cabinets

# 3

## Réponse à vos questions et sondages

# Réponses aux questions et sondages

- Nous avons besoin de recueillir vos avis : 2 sondages soumis en parallèle de la réponse aux questions
  
- 1<sup>er</sup> sondage
  - Question : êtes-vous satisfait de l'organisation actuelle de la vaccination Pfizer et Moderna ?
  - Réponses :
    - Très satisfait
    - Plutôt satisfait
    - Plutôt insatisfait
    - Très insatisfait

# Réponses aux questions et sondages

## ■ 2<sup>ème</sup> sondage

- Question : Je souhaite vacciner ?
  - Au sein de mon cabinet seul ou avec d'autres PS
  - Dans le cadre d'un petit centre libéral
  - Dans un centre de vaccination déjà en place
  - Je ne souhaite pas vacciner