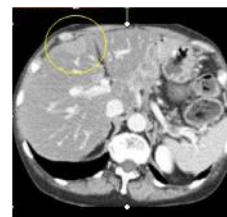
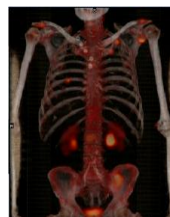
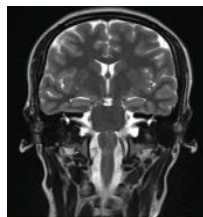




Krypton

Imagerie médicale partagée
Nouvelle-Aquitaine



Accès aux outils de télé-radiologie dans le marché Krypton

Avec le soutien de :



Christian Caubet
Cédric Munschy

Choix régional de l'outil de Téléradiologie

- ☒ La solution [ITIS](#) de la société [Deeplink Medical](#) a été retenue par un groupe de travail piloté par l'ARS et constitué de radiologues représentants :
 - ☒ du G4,
 - ☒ de l'URPS,
 - ☒ de cliniciens,
 - ☒ d'experts des Systèmes d'Information.

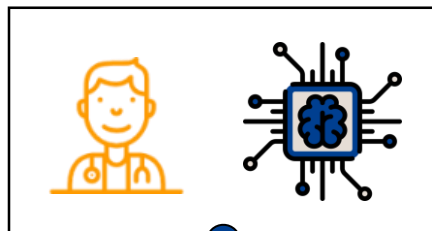
pour intégrer le catalogue de services KRYPTON sur le volet « Échanges et Partage » en téléradiologie.

- ☒ Service [à la charge des souscripteurs](#) ... cependant l'ARS a souhaité favoriser le déploiement au travers :
 - ☒ Accompagnement financier général via la prise en charge du coût des demi-connecteurs (côté KRYPTON) [pour la transmission des identités et des résultats](#) pour toutes les structures pendant 36 mois.
 - ☒ Une [tarification plus avantageuse](#) pour les 8 premières structures requérantes (moins de 75 000 examens /an) de la région à s'équiper.

Votre partenaire expert en téléradiologie



2014
Création



Association
Médicale + Technologie



**Radiologie, Oncologie,
Dermatologie, SOS Main**



Genèse
Téléradiologie



et des sociétés de
téléradiologie privées

Nos Chiffres clés



5

Solutions déployées



40

Collaborateurs



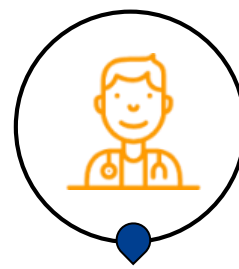
71

Établissements de santé
équipés



495 065

Dossiers patients créés

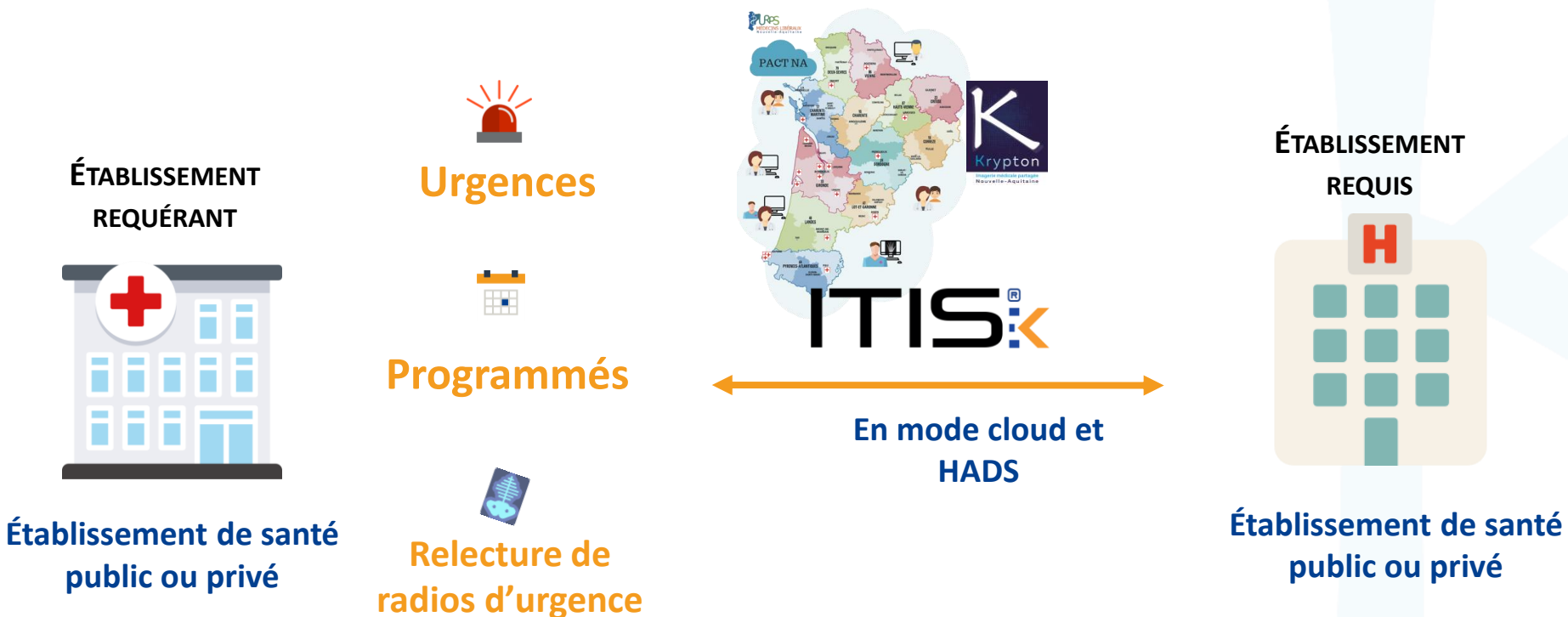


15 000

Professionnels de santé
utilisateurs

Votre plateforme de Téléradiologie régionale

Créer un lien entre les établissements requis et les établissements requérants dans le cadre des examens de téléradiologie en leur délivrant une **plateforme conforme** à leurs **exigences médicales & organisationnelles et intégrée à Krypton.**



Les workflows d'ITIS téléradiologie

ORGANISATION MÉDICALE EN IMAGERIE LOURDE

3 acteurs – 5 étapes



ÉTABLISSEMENT REQUÉRANT

MÉDECIN REQUÉRANT ou **SECRÉTARIAT MÉDICAL**

À la création de la demande d'examen

- Accès à la demande depuis le **DPI, DMU** (*appel contextuel*) ou **réception** automatique de l'identité du patient depuis serveur d'identité de l'établissement (HL7)
- **Contextualisation de la demande** d'examen avec **assistant médical de saisie + ajout de documents** (QR code ou pièces jointes)
- **Filiarisation des demandes** (AVC, Embolie pulmonaire...)

MANIPULATEUR RADIO



À la réception du protocole

- **Réalisation des images** selon le protocole transmis par le (télé)radiologue
- **Saisie des informations** légales et déroulement de l'examen (conformité, dosimétrie...)

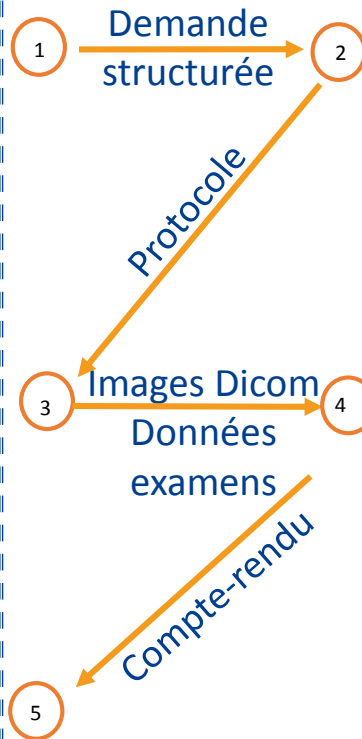
MÉDECIN REQUÉRANT ou **SECRÉTARIAT MÉDICAL**



À la réception du compte-rendu

- **Prise en charge** du patient

ITIS



ÉTABLISSEMENT REQUIS

(TÉLÉ)RADIOLOGUE

À la réception de la demande d'examen

- **Prescription du protocole** en fonction du cas clinique avec la possibilité d'ajouter des **commentaires destinés au manipulateur**
- **Possibilité de transfert** de la demande vers un autre (télé)radiologue disposant d'une **sur-spécialité** adaptée à la demande



(TÉLÉ)RADIOLOGUE

À la réception des images

- **Ouverture du PACS** depuis ITIS (*appel contextuel*)
- **Production du compte-rendu** au moyen de l'**assistant médical** de saisie + reconnaissance vocale (*option*)
- **Diffusion du compte-rendu** au médecin requérant depuis la plateforme de téléradiologie et dans les Systèmes d'Informations RIS, DPI... (*en fonction des interopérabilités mises en places*).

Les clés pour un déploiement réussis

← ADN Médical

- Développée avec des Médecins Radiologues libéraux spécialisés en téléradiologie
- Mise à disposition d'un pack médical : Protocoles et compte-rendu

← Eprouvée et Reconnue

- Eprouvée en urgences radiologiques depuis plus de 5 ans – 8 000 utilisateurs
- Choisie et utilisée par 5 groupes de téléradiologie libéraux
- Déjà déployée sur 5 CH de Nouvelle Aquitaine

← Intégrée à Krypton et immédiatement disponible

- Intégrée à la plateforme cloud Philips et déjà déployée sur plus de 30 sites
- Interfaces bilatérales avec la plateforme Krypton prise en charge par le GIP ESEA.
- Disponibilité immédiate via KRYPTON pour les établissements de Nouvelles Aquitaine

Les établissements déjà équipés en Nouvelle Aquitaine



< 09/2017



< 03/2017



< 06/2017



< 03/2017



< 12/2018



< 05/2019



< 05/2019