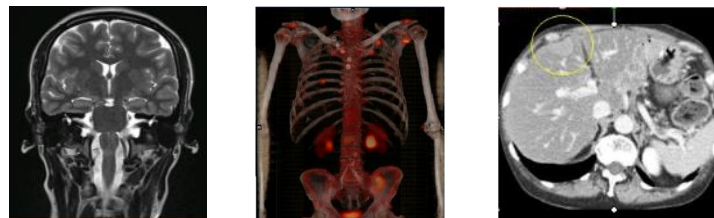




Krypton

Imagerie médicale partagée
Nouvelle-Aquitaine



Échange et Partage régional d'images

16 Novembre 2019

Avec le soutien de :



UNION EUROPEENNE
Fonds Européen de
développement Régional



RÉGION
Nouvelle-
Aquitaine



ES@A
e-santé en action

NOUVELLE-AQUITAINE

Vue d'ensemble des Services KRYPTON

- Utilisateurs:
- Structures
 - Cabinets de radiologues
 - Professionnels de santé libéraux

Etablissements/médecins producteurs



Patient



Professionnels de santé (demandeurs)



Plateforme régionale de services mutualisés

Hébergement
Intégration

Formation
Déploiement
Support

Maintien en conditions opérationnelles

Univers de requêtes (Données structurées et DICOM)

Echange et Partage

Demande d'examen d'imagerie

Stockage

Archivage long terme

PACS/MACS

Post traitements avancés

Historique dosimétrique

Dosimétrie par structure de santé

Recherche



Liberté • Égalité • Fraternité
RÉPUBLIQUE FRANÇAISE

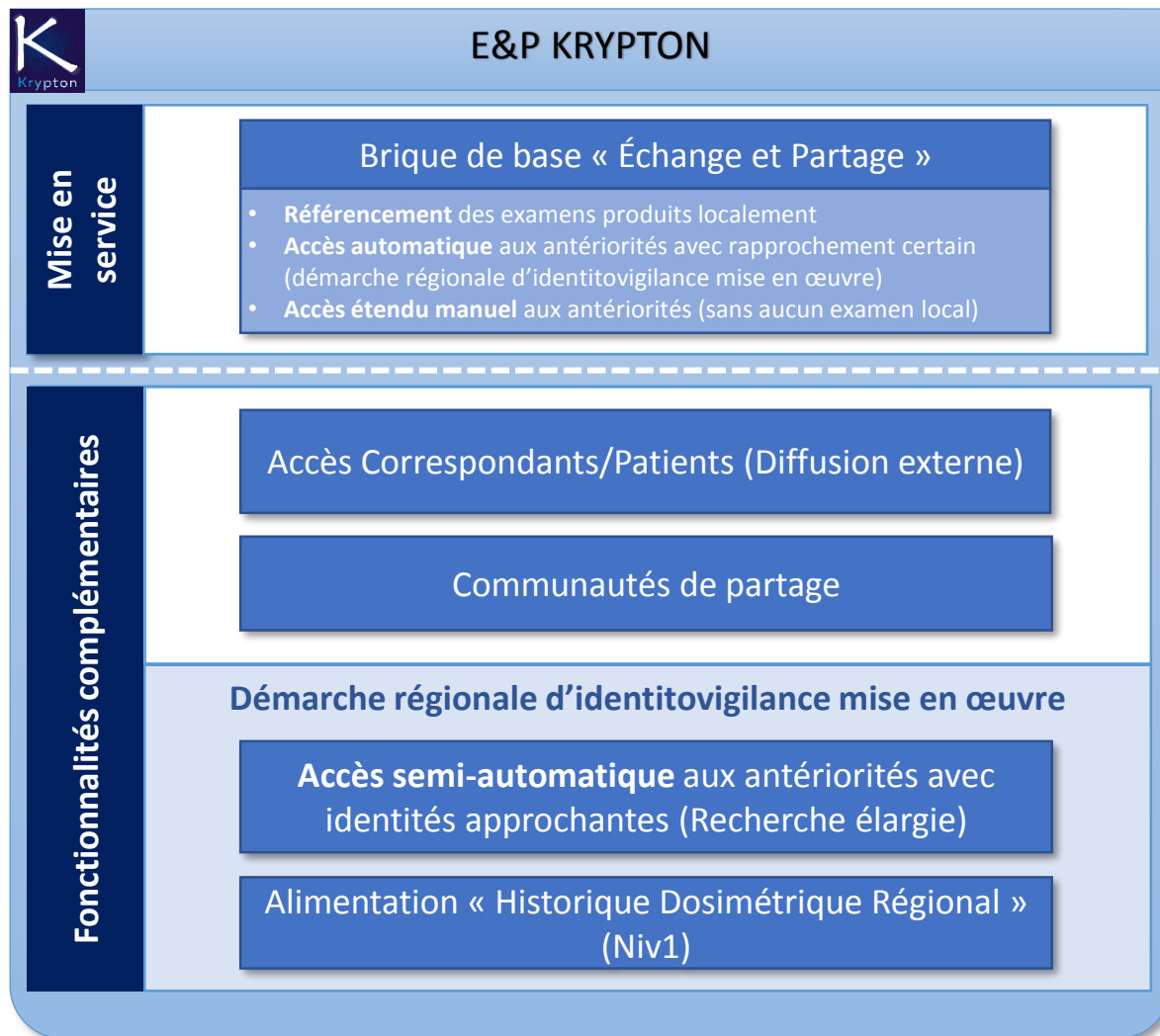
Respect du cadre réglementaire (code de la santé publique, Loi informatique et liberté de 1978, Loi de santé 2016, RGPD) et des recommandations de la SFR :

- ☑ Nécessité d'une authentification forte (CPS ou OTP)
- ☑ Hébergement Agréé Données de Santé
- ☑ Gestion du consentement du patient

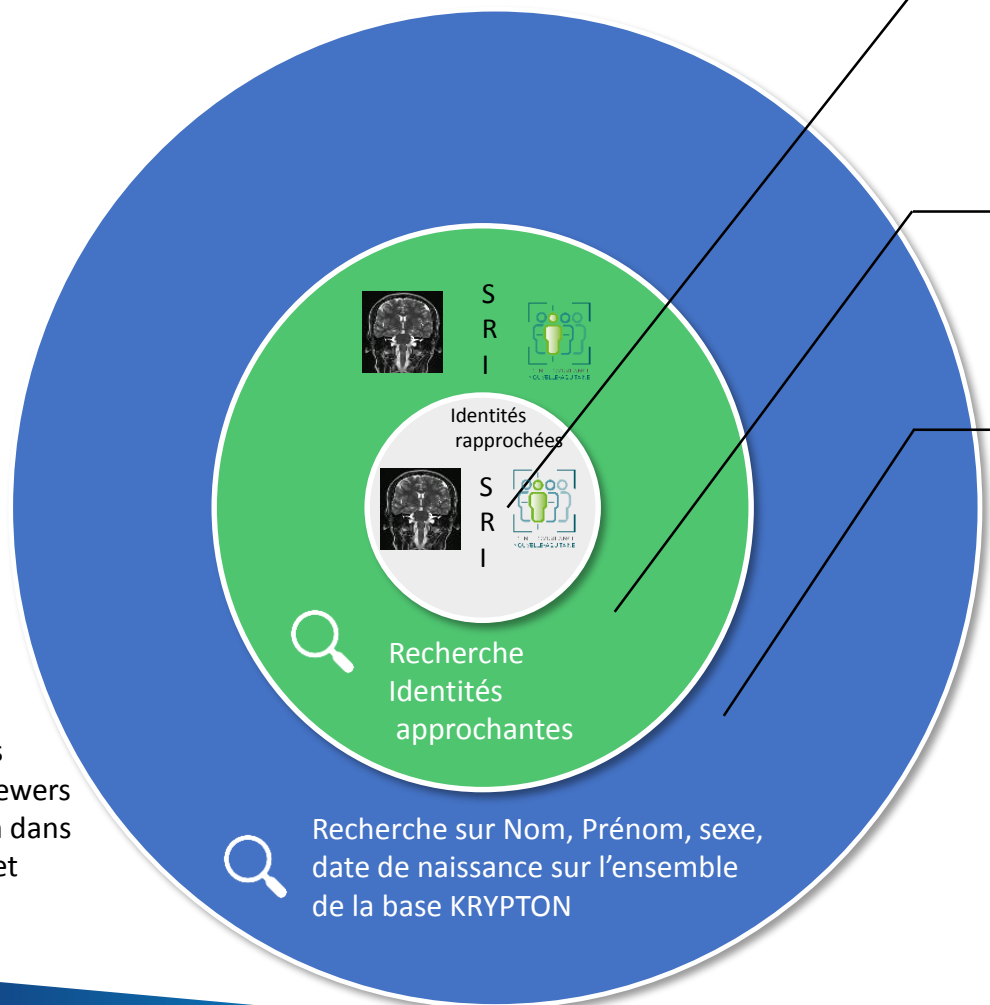
Services régionaux

Services locaux

Service « Échange & Partage » KRYPTON




Trois modes d'accès aux examens antérieurs d'un patient



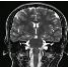

Accès automatique
aux antériorités avec rapprochement certain

Accès semi-automatique
aux antériorités avec identités approchantes (recherche élargie)

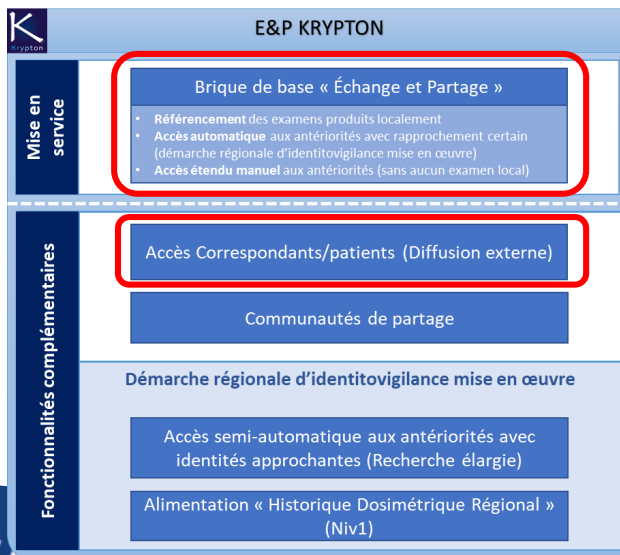
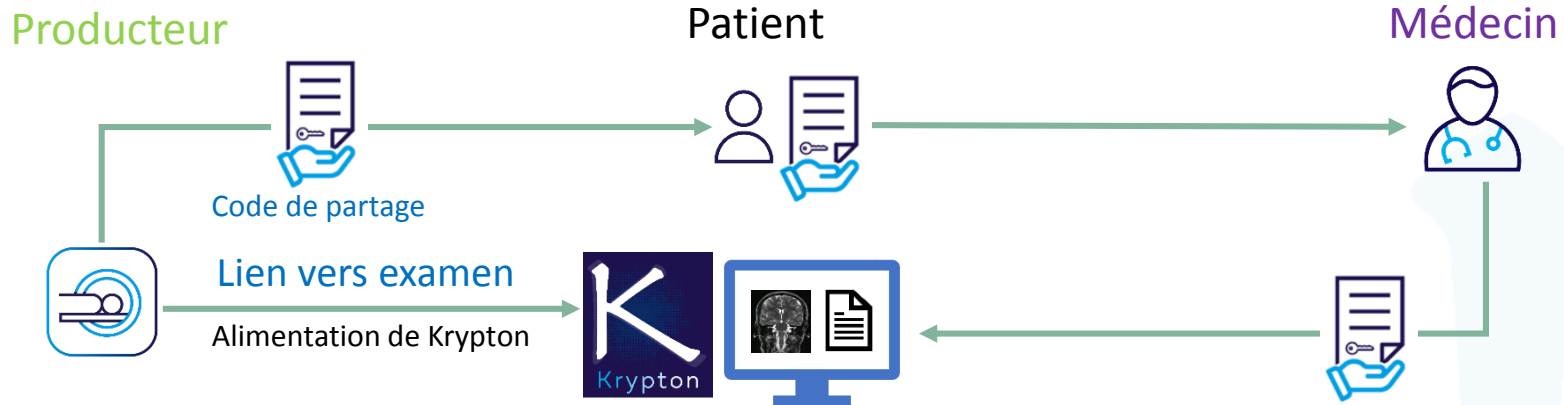
Accès étendu manuel
aux antériorités (sans examen local)

 l'accès aux antériorités régionales se fait via les 2 viewers Philips HCIS mis à disposition dans le cadre du service échange et partage

Légende :

-  Examen local requis
-  SRI requis (Serveur de rapprochement d'identités)

Un médecin accède à l'examen d'imagerie demandé pour son patient



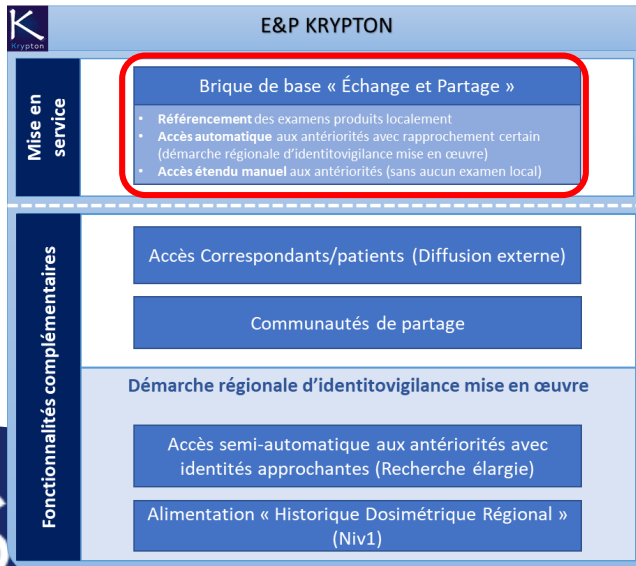
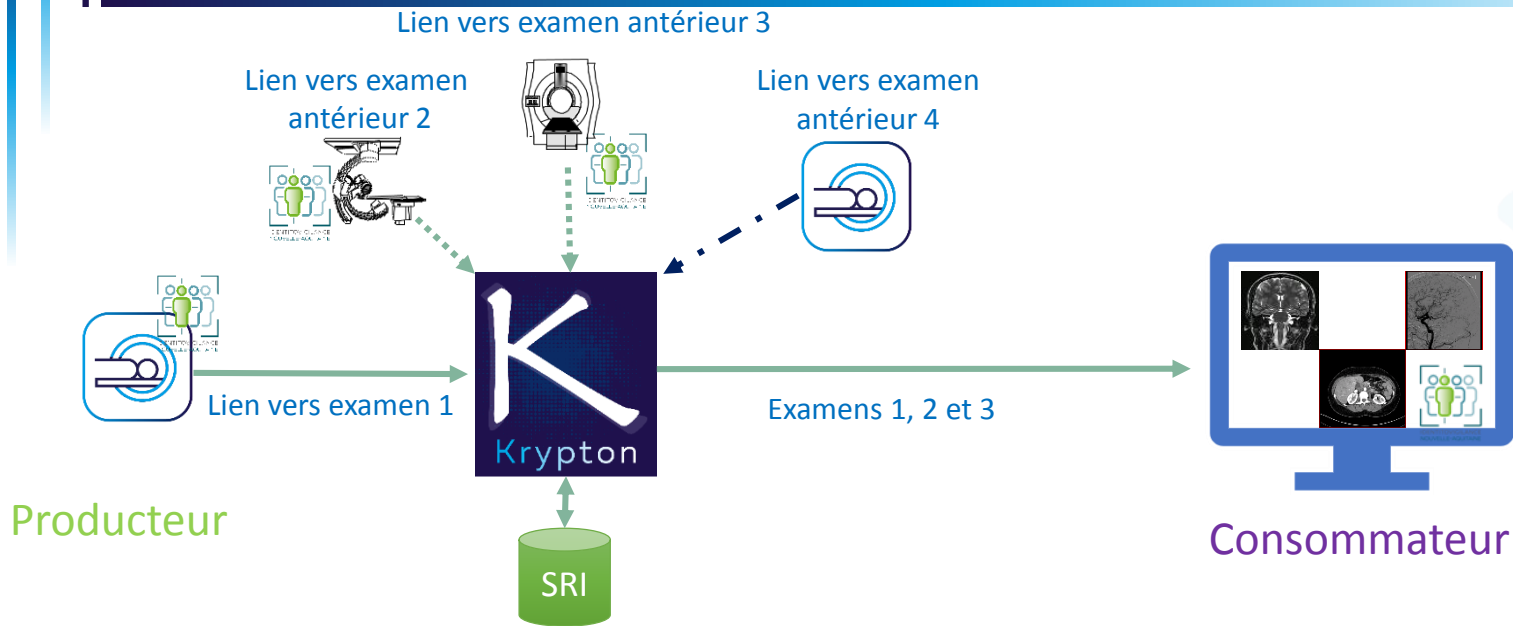
Pour le producteur :

- Brique de base « Echange et Partage »
- Accès Correspondants/ patients (Diffusion externe)

Pour le médecin demandeur :

Aucune souscription

Accéder automatiquement aux examens antérieurs du patient



Pour le **producteur** et le **consommateur** :

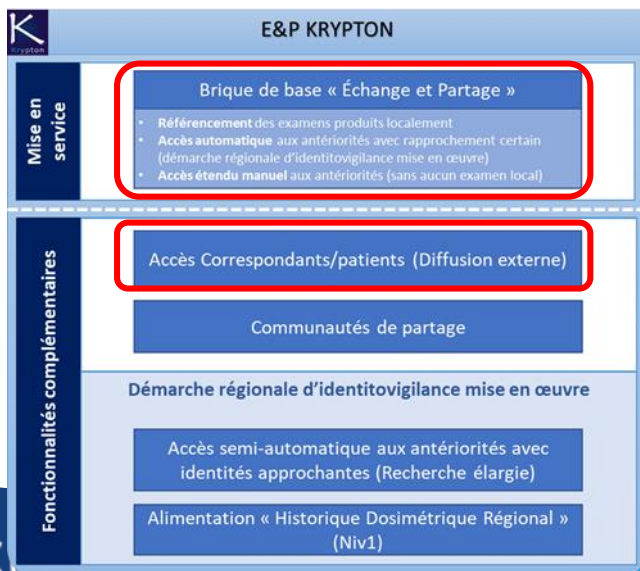
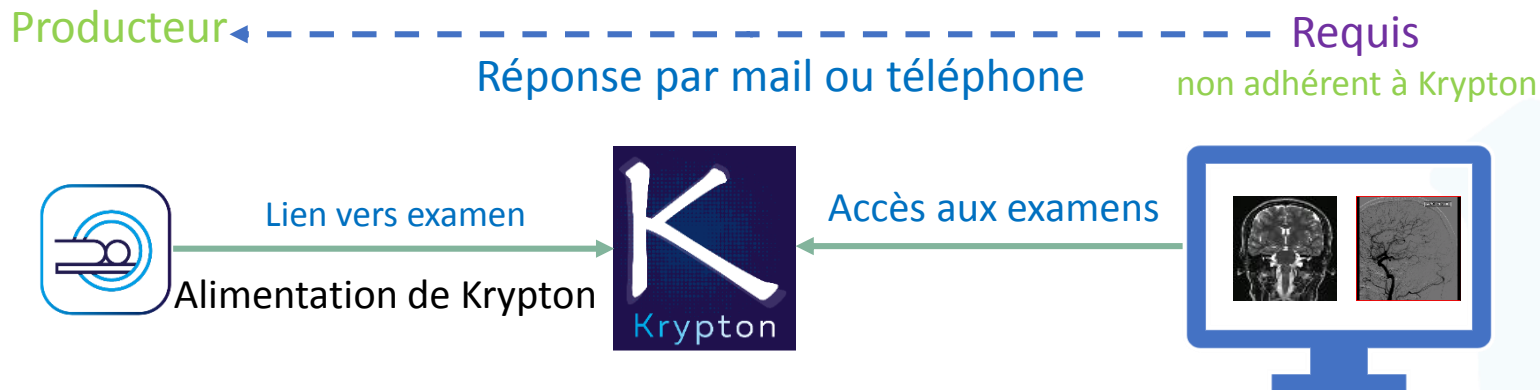
- Brique de base « Echange et Partage »
 - Accès aux antériorités avec rapprochement certain
 - Mise en place de la politique régionale d'identitovigilance



Demander un avis occasionnel à un confrère non adhérent à Krypton



Demander un **avis occasionnel** à un confrère non adhérent à Krypton



Pour le **producteur** :

- Brique de base « Echange et Partage »
- Accès Correspondants/ patients (Diffusion externe)

Pour le **médecin requis** :

Aucune souscription

Accéder aux examens du patient dans le cadre d'une coopération (GHT, filière médicale, ...)

Producteurs



Lien vers examen 1



Lien vers examen 2



Lien vers examen 3

Alimentation de Krypton



Consommateurs



Accès aux examens de la communauté



Pour le producteur et le consommateur :

- Brique de base « Echange et Partage »
- Communautés de partage

Accéder aux examens du patient dans le cadre d'une Consultation spécialisée sans avoir réalisé d'examens sur site.

Producteurs



Lien vers examen 1



Lien vers examen 2

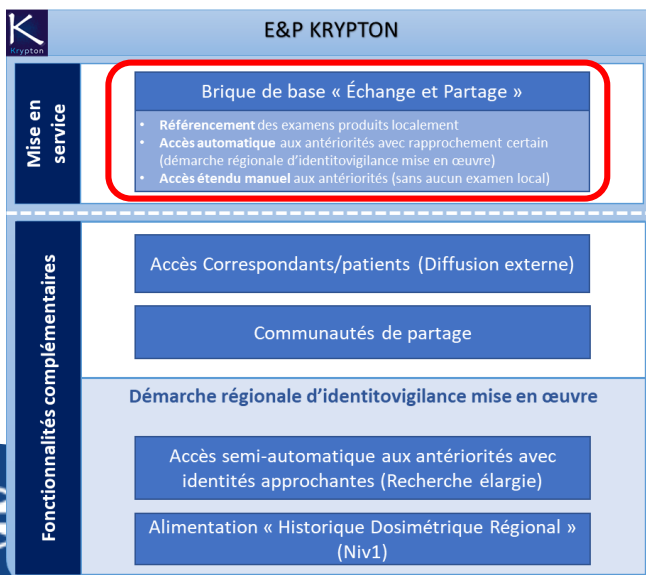
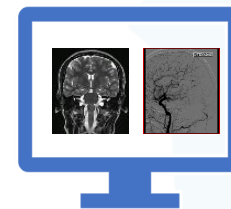


Lien vers examen 3

Alimentation de Krypton



Consommateur



Pour les producteurs :

- Brique de base « Echange et Partage »

Pour le consommateur :

- Brique de base « Echange et Partage » (Accès étendu aux antécédents)

Service « Échange & Partage » KRYPTON

E&P KRYPTON		Prestations Philips
K Krypton	Mise en service	Brique de base « Échange et Partage » 3 420 € TTC
		<ul style="list-style-type: none">• Référencement des examens produits localement• Accès automatique aux antécédents avec rapprochement certain (démarche régionale d'identitovigilance mise en œuvre)• Accès étendu manuel aux antécédents (sans aucun examen local)
Fonctionnalités complémentaires		Accès Correspondants/patients (Diffusion externe) 1 800 € TTC
		Communautés de partage 3 600 € TTC
		Démarche régionale d'identitovigilance mise en œuvre
		Accès semi-automatique aux antécédents avec identités approchantes (Recherche élargie) 1 800 € TTC
		Alimentation « Historique Dosimétrique Régional » (Niv1) 4 800 € à 18 000 € TTC

Socle KRYPTON Financement régional
Investissement : 1 100 000 € TTC
Fonctionnement (€TTC/an) : Années N à N+3 : 54 000
A partir de l'année N+4 : 104 000

Toutes ces prestations s'entendent hors coûts :
<ul style="list-style-type: none">• réseau,• de raccordement/interfaçage aux outils locaux,• spécifiques aux besoins de la structure (matériel, logiciel. Etc.)

↳ Comment souscrire aux services ?

- 1 Prendre contact avec l'équipe spécialisée du GIP ESEA Nouvelle-Aquitaine (Christian CAUBET, Johanna IZOTTE, Cristina BERTINI, David JOUSON),
- 2 Signer une convention avec le GIP ESEA pour la mise à disposition des documents du marché ,
- 3 Le GIP ESEA vous mettra ensuite en relation avec les interlocuteurs privilégiés de PHILIPS et/ou MAINCARE SOLUTIONS selon les services choisis :

4 PHILIPS (KRYPTON)

Propose une date de RDV ou d'audit suivant les services choisis puis rédige une proposition commerciale sur la base des éléments analysés,

Rédige et envoie une offre subséquente ou un contrat sous 30 jours maximum pour une demande initiale (15 jours pour les services complémentaires).

MAINCARE SOLUTIONS (Serveur de rapprochement d'identités régional)

Propose une date de RDV puis établit une proposition commerciale sur la base des éléments analysés lors du RDV,

Rédige et envoie une offre subséquente dans les 30 jours (maximum) suivant la date de réception de la lettre de consultation.

Pour toute demande KRYPTON :

contact-krypton@esea-na.fr



Pour toute demande identitovigilance :

contact-sri@esea-na.fr